



cendrex

Vous donne accès

Catalogue des panneaux d'accès

À usages multiples | homologués contre le feu |
avec retrait | de sécurité | trappes de plancher |
de spécialité | trappes de toits | boîtiers muraux

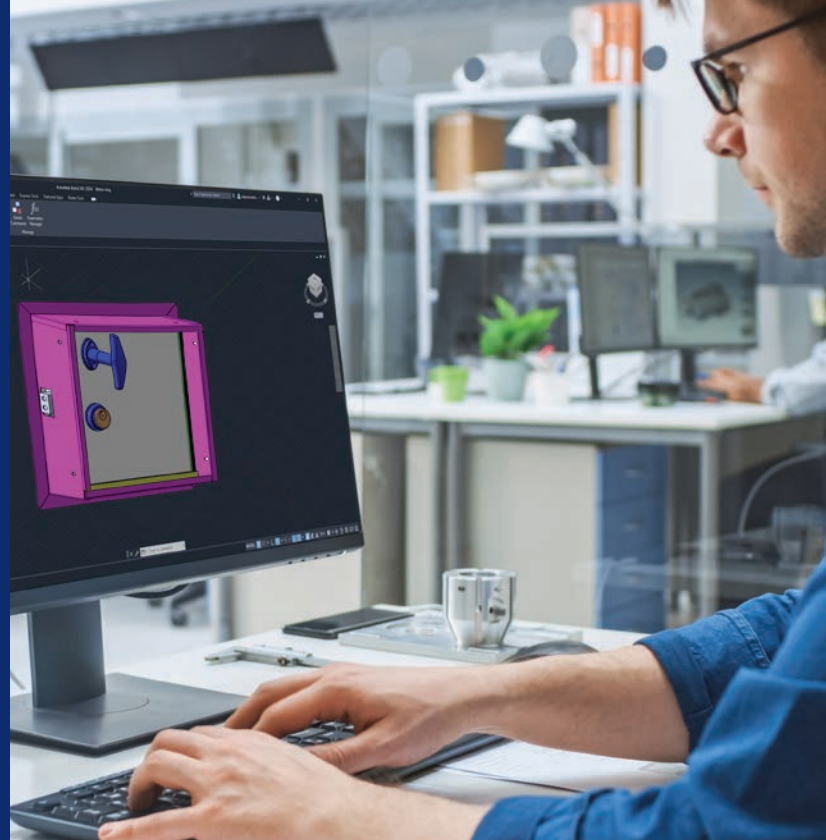
Consultez notre catalogue sur
cendrex.com

CONCEPTION SUR MESURE

Vous cherchez un panneau d'accès entièrement sur mesure? **Nous pouvons le fabriquer en 10 jours seulement.**

NOTRE SERVICE DE R-D

- ✓ Notre équipe d'experts créatifs et soucieux du détail saura vous guider à chaque étape de la conception du panneau d'accès qui répondra le mieux à vos besoins.
- ✓ Des fiches techniques et des prototypes sont disponibles sur demande.
- ✓ Profitez de notre réponse rapide et du délai de livraison le plus court de l'industrie.



EXEMPLES DE PANNEAUX D'ACCÈS SUR MESURE

VOTRE IMAGINATION, NOTRE CONCEPTION

Avec grille



À double battant



Cadre extra large



Cadre en treillis

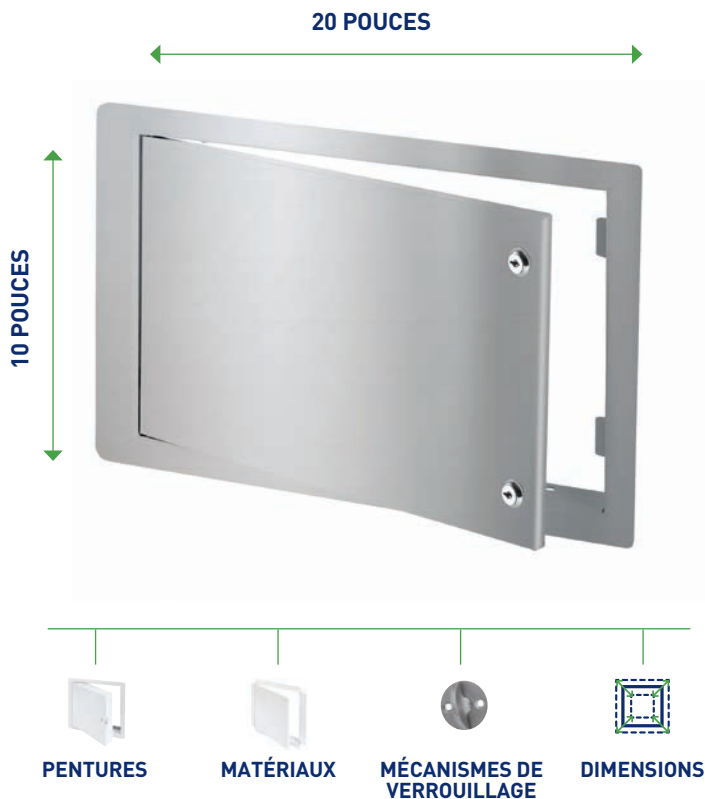


Boîtier mural sur mesure



UNE PROCÉDURE SIMPLIFIÉE

- 1- Contactez-nous à info@cendrex.com
- 2- Discutez de vos besoins avec nos experts et ils concevront votre panneau d'accès sur mesure
- 3- Approuvez nos plans et notre prototype (s'il y a lieu), puis finalisez votre commande
- 4- Nous fabriquerons votre panneau d'accès en 10 jours seulement



TOUS LES MODÈLES, DIMENSIONS ET OPTIONS QUE VOUS SOUHAITEZ

TOUTES LES DIMENSIONS

Nous personnalisons votre panneau d'accès afin de...

- ✓ Comblers les espaces restreints
- ✓ L'adapter aux murs et aux plafonds imparfaits
- ✓ Comblers des ouvertures existantes
- ✓ Contrôler efficacement l'accès à votre équipement

PERSONNALISEZ VOTRE PANNEAU D'ACCÈS!

Cendrex est LA référence en matière de fabrication de panneaux d'accès personnalisés en Amérique du Nord. Ceux-ci répondent toujours parfaitement aux besoins et aux spécifications de nos clients.

- ✓ Des centaines de panneaux d'accès à personnaliser!
- ✓ Des panneaux de toutes les tailles peuvent être fabriqués!
- ✓ Choisissez parmi 30 autres options!

VOTRE PANNEAU D'ACCÈS DE QUALITÉ SUPÉRIEURE EN 5 JOURS !

DES COMBINAISONS INFINIES

Personnalisez nos panneaux standards selon vos préférences :

- ✓ Matériaux
- ✓ Mécanismes de verrouillage
- ✓ Poignées
- ✓ Joints d'étanchéité
- ✓ Autres options offertes

SIMPLE COMME BONJOUR!

- 1- Choisissez le panneau standard que vous souhaitez personnaliser
- 2- Décidez de la taille dont vous avez besoin et/ou choisissez entre différentes options
- 3- Soumettez votre commande à commandes@cendrex.com et nous fabriquerons votre panneau en 5 jours seulement

L'AVANTAGE CENDREX

FIABILITÉ EXCEPTIONNELLE

Livraison à temps avec un taux d'efficacité de plus de 99 %.

PRODUITS PERSONNALISÉS FABRIQUÉS EN 5 JOURS

Nos modèles standards peuvent être personnalisés dans différentes dimensions, avec les options de votre choix et sont fabriqués en 5 jours.

PANNEAUX SUR MESURE FABRIQUÉS EN 10 JOURS

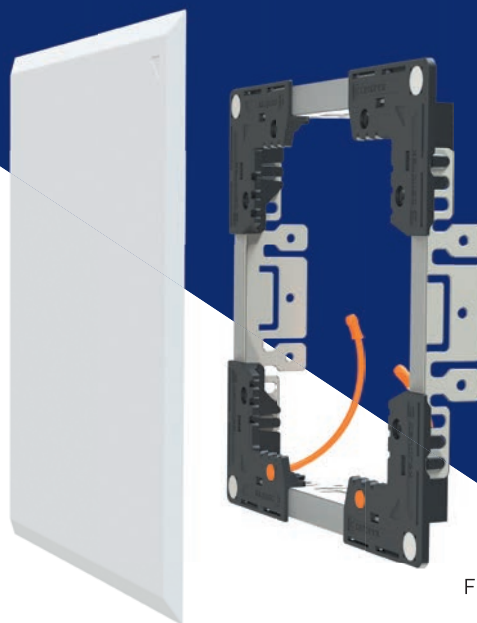
Votre vision, notre création. Nous offrons un délai d'exécution rapide, avec des panneaux entièrement sur mesure fabriqués en 10 jours.

INSTALLATION RAPIDE ET FACILE

Le panneau d'accès magnétique ajustable Flexisnap^{MD} réduit le temps d'installation jusqu'à 90 %.

PRODUITS EXCEPTIONNELS

Optez pour les panneaux d'accès de la série Collection Éléance, les panneaux les plus esthétiques sur le marché.



FlexiSnap^{MD}

GRANDE DISPONIBILITÉ DES PRODUITS

Avec des entrepôts régionaux en Californie, au Colorado, en Floride, en Illinois, au Massachusetts, au New Jersey, en Pennsylvanie, au Texas, en Utah, à Washington et au Canada, nous sommes en mesure de livrer à temps, à chaque fois!

CRÉDITS LEED V4

Nos panneaux d'accès de qualité supérieure contribuent à l'obtention de crédits LEED v4. Toute la documentation est disponible sur le site cendrex.com.

Depuis 1985, Cendrex conçoit et fabrique en un temps record des panneaux d'accès homologués et non-homologués contre le feu, des trappes de toit, des trappes de planchers et des boîtiers muraux de qualité supérieure.

EDG-GYP

Panneau d'accès amovible,
avec cadre perforé, pour gypse

ÉLÉGANCE



CARACTÉRISTIQUES

Solution élégante et économique, ce panneau d'accès est muni de pentures amovibles et de loquets de fermeture dissimulés.

| | |
|----------------------------------|--|
| Installation | Murs et plafonds |
| Matériau | Acier laminé à froid de calibre 16 |
| Penture | Penture à pivot à ressort dissimulée, située sur la deuxième dimension (hauteur) |
| Mécanisme de verrouillage | Loquets à bouton-poussoir dissimulés |
| Fini | Apprêt en poudre blanche de haute qualité |
| Emballage | Emballé individuellement, 1 panneau par boîte |

TABLE DES TAILLES STANDARDS

| Dimensions LXH pouces (mm) | Nbre de loquets | Poids | |
|-------------------------------|-----------------|-------|-----|
| | | LBS | KG |
| EDG-GYP 06 X 06 (152x152) | 1 | 2.3 | 1.0 |
| EDG-GYP 08 X 08 (203x203) | 1 | 3.2 | 1.5 |
| EDG-GYP 08 X 12 (203x305) | 1 | 4.5 | 2.0 |
| EDG-GYP 10 X 10 (254x254) | 1 | 4.3 | 2.0 |
| EDG-GYP 12 X 12 (305x305) | 2 | 5.7 | 2.6 |
| EDG-GYP 12 X 16 (305x406) | 2 | 7.0 | 3.2 |
| EDG-GYP 12 X 18 (305x457) | 2 | 7.9 | 2.2 |
| EDG-GYP 12 X 24 (305x610) | 2 | 9.9 | 4.5 |
| EDG-GYP 14 X 14 (356x356) | 2 | 7.0 | 3.2 |
| EDG-GYP 16 X 16 (406x406) | 2 | 8.5 | 3.9 |
| EDG-GYP 18 X 18 (457x457) | 2 | 10.3 | 4.7 |
| EDG-GYP 18 X 24 (457x610) | 2 | 12.9 | 5.9 |
| EDG-GYP 20 X 20 (508x508) | 2 | 12.1 | 5.5 |
| EDG-GYP 22 X 22 (559x559) | 2 | 14.3 | 6.7 |
| EDG-GYP 22 X 30 (559x762) | 4 | 18.2 | 8.4 |
| EDG-GYP 22 X 36 (559x914) | 4 | 21.2 | 9.6 |
| EDG-GYP 24 X 24 (610x610) | 2 | 16.2 | 7.5 |

Ouverture dans le mur =
Dimensions du panneau + ¼ po ou + 6 mm

CARACTÉRISTIQUES STANDARDS

CR Porte et cadre en acier laminé à froid

32 Loquet à bouton-poussoir Penture à pivot à ressort dissimulée

OPTIONS POPULAIRES/ PERSONNALISEZ VOTRE PANNEAU D'ACCÈS

Voir p. 26 pour des descriptions détaillées.

Matériau **GS** Acier galvanisé **SS*** Acier inoxydable

Autres **140** Porte persiennes **160** Câble de retenue **180** Double battant **240** Ancrage à maçonnerie

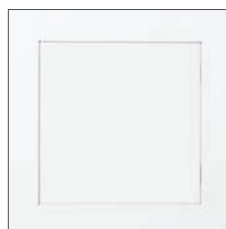
*Quincaillerie en acier galvanisé

PANNEAUX D'AUTRES DIMENSIONS ET OPTIONS FABRIQUÉS EN 5 JOURS



EDG-GYP-180
Panneau d'accès amovible à double battant avec cadre perforé pour gypse

INSTALLÉ



GOUPILLES DISSIMULÉES ET LOQUET À BOUTON-POUSSOIR



CTR-MAG

CONTOUR - Panneau d'accès à usage universel, avec fermeture magnétique



CONFORMITÉ À
LEED V4

CARACTÉRISTIQUES

Conçu pour une apparence moderne, ce superbe panneau d'accès est équipé d'un mécanisme de fermeture magnétique caché et de pentures à double bras dissimulés.

| | |
|----------------------------------|--|
| Installation | Murs et plafonds |
| Matériau | Acier laminé à froid de calibre 16 |
| Penture | Penture dissimulée de type pantographe à double bras, située sur la deuxième dimension (hauteur) |
| Mécanisme de verrouillage | Aimants dissimulés |
| Fini | Apprêt en poudre blanche de haute qualité |
| Emballage | Emballé individuellement, 1 panneau par boîte |

TABLE DES TAILLES STANDARDS

| Dimensions LXH pouces (mm) | N ^{bre} d'aimants | Poids | |
|------------------------------------|-------------------------------|-------|------|
| | | LBS | KG |
| CTR-MAG 08.25X08.25 (210 x 210) | 1 | 3.8 | 1.7 |
| CTR-MAG 08.25X12 (210 x 305) | 1 | 5.0 | 2.3 |
| CTR-MAG 10X10 (254 x 254) | 1 | 4.8 | 2.2 |
| CTR-MAG 12X12 (305 x 305) | 1 | 6.1 | 2.8 |
| CTR-MAG 12X18 (305 x 457) | 1 | 8.4 | 3.8 |
| CTR-MAG 14X14 (356 x 356) | 1 | 7.5 | 3.4 |
| CTR-MAG 16X16 (406 x 406) | 1 | 9.0 | 4.1 |
| CTR-MAG 18X18 (457 x 457) | 3 | 10.9 | 4.9 |
| CTR-MAG 18X24 (457 x 610) | 3 | 13.5 | 6.1 |
| CTR-MAG 20X20 (508 x 508) | 3 | 12.8 | 5.8 |
| CTR-MAG 22X22 (559 x 559) | 3 | 15.0 | 6.8 |
| CTR-MAG 22X30 (559 x 762) | 4 | 19.0 | 8.6 |
| CTR-MAG 22X36 (559 x 914) | 5 | 22.2 | 10.1 |
| CTR-MAG 24X24 (610 x 610) | 3 | 16.9 | 7.7 |
| CTR-MAG 24X30 (610 x 762) | 5 | 21.2 | 9.6 |
| CTR-MAG 24X36 (610 x 914) | 5 | 23.6 | 10.7 |

CARACTÉRISTIQUES STANDARDS

CR Porte et cadre en acier laminé à froid Aimants dissimulés Penture dissimulée de type pantographe à double bras

OPTIONS POPULAIRES / PERSONNALISEZ VOTRE PANNEAU D'ACCÈS

Voir p. 26 pour des descriptions détaillées.

| | | | | | |
|--|--|--|---|--|-----------------------------|
| Loquet | 10 Barillet à clé | 15 Préparation mortaise | 15C Préparation mortaise avec cylindre, clés différentes | 15CKA Préparation mortaise avec cylindre, clés identiques | 30 Loquet coulissant |
| 35 Loquet à tournevis | 40 Mortaise à serrure à pêne dormant | 40C Mortaise à serrure à pêne dormant avec cylindre | 40CKA Mortaise à serrure à pêne dormant avec cylindre, chemin de clés identiques | 50 Loquet à tête hexagonale | |
| 55 Loquet à enclenchement automatique à tête hexagonale | 80 Loquet à enclenchement automatique avec clé-outil | 85 Mortaise à enclenchement automatique | 85C Mortaise à enclenchement automatique avec cylindre, clés identiques | 85CKA Mortaise à enclenchement automatique avec cylindre | |
| 90 Loquet antivandalisme à tête hexagonale | 99* Tourniquet intérieur pour mortaise à serrure à pêne dormant | | | | |
| Poignée | 20 Poignée de 4 po activant un loquet | 21 Poignée fixe de 4 po | 22 Poignée de 4 po à enclenchement automatique | 25 Poignée de 4 po avec loquet à clé | 26** Poignée en L |
| Matériau | GS Acier satiné | | | | |
| Autres | 60 Joint d'étanchéité | 140 Porte persienne | 160 Câble de retenue | 240 Ancrage à maçonnerie | |

*Offert uniquement combiné à l'option 40, 40C ou 40CKA.

**Offert uniquement combiné à l'option 20, 22 ou 25.

Ouverture dans le mur =
Dimensions du panneau + ¼ po ou + 6 mm

PANNEAUX D'AUTRES DIMENSIONS ET OPTIONS FABRIQUÉS EN 5 JOURS



AIMANTS



INSTALLÉ



CARACTÉRISTIQUES

Le matériau à base de gypse s'intègre parfaitement à la surface des cloisons sèches une fois celles-ci peintes. Le GFRG est spécialement conçu avec des coins carrés ou arrondis pour une finition lisse.

| | |
|----------------------------------|---|
| Installation | Plafonds |
| Matériau | Panneau léger fabriqué de gypse renforcé de fibre de verre |
| Penture | Aucune |
| Mécanisme de verrouillage | Fermeture par gravité et porte amovible |
| Fini | Coin arrondi (rayon fini). Apprêt et scellant à appliquer sur place |
| Emballage | Emballé individuellement, 1 panneau par boîte |

TABLE DES TAILLES STANDARDS

| Dimensions LXH pouces (mm) | Poids | |
|-------------------------------|-------|------|
| | LBS | KG |
| GFRG-PUR 09X09 (229x229) | 6 | 2.72 |
| GFRG-PUR 12X12 (304x304) | 8 | 3.63 |
| GFRG-PUR 16X16 (406x406) | 10 | 4.54 |
| GFRG-PUR 18X18 (457x457) | 11 | 4.99 |
| GFRG-PUR 24X24 (609x609) | 16 | 7.26 |

Ouverture dans le mur =
Dimensions du panneau + 6 po ou + 152 mm

PANNEAUX D'AUTRES DIMENSIONS ET OPTIONS FABRIQUÉS EN 5 JOURS

CARACTÉRISTIQUES STANDARDS

Gypse renforcé de fibre de verre

PUR Coins arrondis

Aucune penture

OPTIONS POPULAIRES / PERSONNALISEZ VOTRE PANNEAU D'ACCÈS

Voir p. 26 pour des descriptions détaillées.

Loquet 10 Barillet à clé

220 Barillet opéré par tournevis

Autres 60 Joint d'étanchéité



Panneaux d'autres dimensions et options fabriqués en 15 jours



GFRG-HIR-00
PENTURE EUROPÉENNE, COINS ARRONDIS
Pour murs et plafonds



GFRG-HIS-00
PENTURE EUROPÉENNE, COINS CARRÉS
Pour murs et plafonds



GFRG-POR-00
FERMETURE PAR GRAVITÉ, PORTE AMOVIBLE RONDE
Pour plafonds seulement



GFRG-PUS-00
FERMETURE PAR GRAVITÉ, PORTE AMOVIBLE, COINS CARRÉS
Pour plafonds seulement



CARACTÉRISTIQUES

Le modèle Alumi est équipé d'une porte amovible, d'un panneau de gypse et d'un cadre en aluminium s'intégrant parfaitement aux murs ou aux plafonds. Le pourtour de la porte muni d'un joint d'étanchéité aide à restreindre l'infiltration d'air et de fumée. La porte est offerte avec un retrait de 1/2 po ou de 5/8 po.

| | |
|----------------------------------|--|
| Installation | Murs et plafonds |
| Matériau | Aluminium extrudé laminé |
| Penture | Penture dissimulée à pivot, située sur la première dimension (largeur) |
| Mécanisme de verrouillage | Loquet(s) à bouton-poussoir dissimulé(s) |
| Fini | Apprêt en poudre blanche de haute qualité |
| Emballage | Emballé individuellement, 1 panneau par boîte |
| Amovibilité | Oui (avec câbles de retenue) |

TABLE DES TAILLES STANDARDS

| Retrait de 1/2 po LXH pouces (mm) | Nbre de loquets | Poids | |
|--------------------------------------|-----------------|-------|-----|
| | | LBS | KG |
| RAL-12 08X08 (203 x 203) | 2 | 2.3 | 1 |
| RAL-12 12X12 (304 x 304) | 2 | 3.5 | 1.6 |
| RAL-12 16X16 (406 x 406) | 2 | 4.9 | 2.2 |
| RAL-12 18X18 (457 x 457) | 2 | 5.8 | 2.6 |
| RAL-12 20X20 (508 x 508) | 2 | 6.7 | 3 |
| RAL-12 24X24 (609 x 609) | 2 | 8.8 | 4 |
| RAL-12 36X36 (914 x 914) | 2 | 16.9 | 7.7 |
| RAL-12 24X48 (609 x 1219) | 2 | 15.5 | 7 |

| Retrait de 5/8 po LXH pouces (mm) | Nbre de loquets | Poids | |
|--------------------------------------|-----------------|-------|-----|
| | | LBS | KG |
| RAL-58 08X08 (203 x 203) | 2 | 2.8 | 1.3 |
| RAL-58 12X12 (304 x 304) | 2 | 4.4 | 2 |
| RAL-58 16X16 (406 x 406) | 2 | 6.5 | 3 |
| RAL-58 18X18 (457 x 457) | 2 | 7.8 | 3.5 |
| RAL-58 20X20 (508 x 508) | 2 | 9.1 | 4.1 |
| RAL-58 24X24 (609 x 609) | 2 | 12.2 | 5.5 |
| RAL-58 36X36 (914 x 914) | 2 | 24.2 | 11 |
| RAL-58 24X48 (609 x 1219) | 2 | 22.1 | 10 |

Ouverture dans le mur =
Dimensions du panneau + 3/8 po ou + 9.5 mm

**PANNEAUX D'AUTRES
DIMENSIONS ET OPTIONS
FABRIQUÉS EN 5 JOURS**

CARACTÉRISTIQUES STANDARDS

AL Aluminium **32** Loquet à bouton-poussoir **60** Joint d'étanchéité

OPTIONS POPULAIRES / PERSONNALISEZ VOTRE PANNEAU D'ACCÈS

Voir p. 26 pour des descriptions détaillées.

Loquet **10** Barillet à clé **220** Barillet opéré par tournevis

Autres **180** Double battant

Panneaux d'autres dimensions et options
fabriqués en 15 jours

FINITION DE CARRELAGE

Offerte avec un panneau de gypse de 1/2 po ou de 5/8 po

**NOUS VOUS CONSEILLONS LA BONNE SOLUTION POUR
UNE FINITION ESTHÉTIQUE**

INSTALLÉ



AVEC GRILLE D'AÉRATION

Offerte avec un panneau de gypse de 1/2 po ou de 5/8 po et des options de grilles d'aération



**PANNEAU D'ACCÈS
À DOUBLE OU
MULTIPLES
BATTANTS**



CARACTÉRISTIQUES

Conçu pour une installation facile et rapide sur des cloisons et des plafonds non homologués de tous types de matériaux.

| | |
|----------------------------------|--|
| Installation | Murs et plafonds |
| Matériau | Acier laminé à froid de calibre 16 |
| Penture | Penture de type goupille en acier laminé à chaud et matricé, située sur la seconde dimension (hauteur) |
| Mécanisme de verrouillage | Loquet à tournevis |
| Fini | Apprêt en poudre blanche de haute qualité |
| Emballage | Emballé individuellement, 1 panneau par boîte |

TABLE DES TAILLES STANDARDS

| Dimensions LXH pouces (mm) | Nbre de loquets | Poids | |
|----------------------------------|-----------------|-------|-----|
| | | LBS | KG |
| AHD avec penture goupille | | | |
| AHD 06X06 (152x152) | 1 | 2.1 | 1.0 |
| AHD 08X08 (203x203) | 1 | 3.0 | 1.4 |
| AHD 08X12 (203x305) | 1 | 4.1 | 1.9 |
| AHD 10X10 (254x254) | 1 | 4.1 | 1.9 |
| AHD 12X12 (305x305) | 1 | 5.3 | 2.4 |
| AHD 12X16 (305x406) | 1 | 6.6 | 3.0 |
| AHD 12X18 (305x457) | 1 | 7.5 | 3.4 |
| AHD 12X24 (305x610) | 1 | 9.4 | 4.3 |
| AHD 14X14 (356x356) | 1 | 6.6 | 3.0 |
| AHD 14X20 (356x508) | 1 | 8.9 | 4.0 |
| AHD 16X16 (406x406) | 1 | 8.1 | 3.7 |
| AHD 18X18 (457x457) | 1 | 9.9 | 4.5 |
| AHD 18X24 (457x610) | 1 | 12.4 | 5.6 |
| AHD 20X20 (508x508) | 1 | 11.7 | 5.3 |
| AHD 22X22 (559x559) | 1 | 13.8 | 6.3 |
| AHD 24X24 (610x610) | 1 | 15.8 | 7.2 |

CARACTÉRISTIQUES STANDARDS

| | | | | | |
|--|--|---|--|--|--|
| CR Panneau et cadre en acier laminé à froid | 35 Loquet à tournevis | Penture de type goupille pour les panneaux avec hauteur ou largeur ≤ 24 po | 110 Penture piano de type continu pour les panneaux avec hauteur ou largeur ≥ 24 po | | |
| Loquet | 10 Barillet à clé | 15 Préparation mortaise | 15C Préparation mortaise avec cylindre, clés différentes | 15CKA Préparation mortaise avec cylindre, clés identiques | 30 Loquet coulissant |
| 40 Mortaise à serrure à pêne dormant | 40C Mortaise à serrure à pêne dormant avec cylindre | 40CKA Mortaise à serrure à pêne dormant avec cylindre, chemin de clés identiques | 50 Loquet à tête hexagonale | 55 Loquet à enclenchement automatique à tête hexagonale | |
| 80 Loquet à enclenchement automatique avec clé-outil | 85 Mortaise à enclenchement automatique | 85C Mortaise à enclenchement automatique avec cylindre, clés identiques | 85CKA Mortaise à enclenchement automatique avec cylindre | 90 Loquet antivandalisme à tête hexagonale | |
| 99* Tourniquet intérieur pour mortaise à serrure à pêne dormant | | | | | |
| Poignée | 20 Poignée de 4 po activant un loquet | 21 Poignée fixe de 4 po | 22 Poignée de 4 po à enclenchement automatique | 25 Poignée de 4 po avec loquet à clé | 26** Poignée en L |
| Matériau | 55 Acier inoxydable | 65 Acier satiné | | | |
| Autres | 60 Joint d'étanchéité | 110 Penture piano de type continu pour les panneaux avec hauteur ou largeur ≤ de 24 po | 140 Porte persienne | 160 Câble de retenue | 180 Double battant 240 Ancrage à maçonnerie |

*Offert uniquement combiné à l'option 40, 40C ou 40CKA.

**Offert uniquement combiné à l'option 20, 22 ou 25.



AHD-GYP
Panneau d'accès avec cadre perforé pour gypse



AHD-PLY
Panneau d'accès avec cadre en treillis pour gypse



AHD-110
Panneau d'accès à usage universel avec cadre apparent et penture piano

| AHD-110 avec penture piano | | LBS | KG |
|-----------------------------------|---|------|------|
| AHD 22X30-110 (559x762) | 2 | 17.7 | 8.0 |
| AHD 22X36-110 (559x914) | 2 | 20.8 | 9.4 |
| AHD 24X30-110 (610x762) | 2 | 19.9 | 9.0 |
| AHD 24X36-110 (610x914) | 2 | 22.3 | 10.1 |
| AHD 24X48-110 (610x1219) | 2 | 28.9 | 13.1 |
| AHD 30X30-110 (762x762) | 4 | 23.5 | 10.7 |
| AHD 36X36-110 (914x914) | 4 | 31.7 | 14.4 |

| AHD-GYP avec penture goupille | | LBS | KG |
|--------------------------------------|---|------|-----|
| AHD-GYP 08X08 (203x203) | 1 | 3.1 | 1.4 |
| AHD-GYP 10X10 (254x254) | 1 | 4.2 | 1.9 |
| AHD-GYP 12X12 (305x305) | 1 | 5.5 | 2.5 |
| AHD-GYP 14X14 (356x356) | 1 | 6.8 | 3.1 |
| AHD-GYP 16X16 (406x406) | 1 | 8.3 | 3.8 |
| AHD-GYP 18X18 (457x457) | 1 | 10.2 | 4.6 |
| AHD-GYP 18X24 (457x610) | 1 | 12.3 | 5.8 |
| AHD-GYP 22X22 (559x559) | 1 | 14.1 | 6.0 |
| AHD-GYP 24X24 (610x610) | 1 | 16.1 | 7.3 |

| AHD-PLY avec penture goupille | | LBS | KG |
|--------------------------------------|---|------|-----|
| AHD-PLY 08X08 (203x203) | 1 | 3.3 | 1.5 |
| AHD-PLY 10X10 (254x254) | 1 | 4.4 | 2.0 |
| AHD-PLY 12X12 (305x305) | 1 | 5.7 | 2.6 |
| AHD-PLY 14X14 (356x356) | 1 | 7.1 | 3.2 |
| AHD-PLY 16X16 (406x406) | 1 | 8.6 | 3.9 |
| AHD-PLY 18X18 (457x457) | 1 | 10.4 | 4.7 |
| AHD-PLY 18X24 (457x610) | 1 | 13.1 | 5.9 |
| AHD-PLY 24X24 (610x610) | 1 | 16.5 | 7.5 |

Ouverture dans le mur = Dimensions du panneau + ¼ po ou + 6 mm

PANNEAUX D'AUTRES DIMENSIONS ET OPTIONS FABRIQUÉS EN 5 JOURS



CARACTÉRISTIQUES

Moderne et esthétique, le panneau, avec ses bords biseautés, masque le cadre.

| | |
|----------------------------------|--|
| Installation | Murs et plafonds |
| Matériau | Acier laminé à froid de calibre 16 |
| Penture | Penture dissimulée de type pantographe à double bras, située sur la deuxième dimension (hauteur) |
| Mécanisme de verrouillage | Loquet à tournevis en acier laminé à froid |
| Fini | Apprêt en poudre blanche de haute qualité |
| Emballage | Emballé individuellement, 1 panneau par boîte |

TABLE DES TAILLES STANDARDS

| Dimensions LXH pouces (mm) | Nbre de loquets | Poids | |
|-------------------------------|-----------------|-------|------|
| | | LBS | KG |
| CTR 08.25X08.25 (210x210) | 1 | 3.8 | 1.7 |
| CTR 08.25X12 (210x305) | 1 | 4.9 | 2.2 |
| CTR 10X10 (254x254) | 1 | 4.8 | 2.2 |
| CTR 12X12 (305x305) | 1 | 6.1 | 2.8 |
| CTR 12X18 (305x457) | 1 | 8.3 | 3.8 |
| CTR 14X14 (356x356) | 1 | 7.4 | 3.4 |
| CTR 16X16 (406x406) | 1 | 8.9 | 4.0 |
| CTR 18X18 (457x457) | 3 | 10.9 | 4.9 |
| CTR 18X24 (457x610) | 4 | 13.6 | 6.2 |
| CTR 20X20 (508x508) | 4 | 12.8 | 5.8 |
| CTR 22X22 (559x559) | 4 | 15.0 | 6.8 |
| CTR 22X30 (559x762) | 5 | 18.9 | 8.6 |
| CTR 22X36 (559x914) | 5 | 22.1 | 10.0 |
| CTR 24X24 (610x610) | 4 | 16.9 | 7.7 |
| CTR 24X30 (610x762) | 5 | 21.1 | 9.6 |
| CTR 24X36 (610x914) | 5 | 23.6 | 10.7 |

CARACTÉRISTIQUES STANDARDS

CR Porte et cadre en acier laminé à froid **35** Loquet à tournevis Penture dissimulée de type pantographe à double bras

OPTIONS POPULAIRES / PERSONNALISEZ VOTRE PANNEAU D'ACCÈS

Voir p. 26 pour des descriptions détaillées.

| Loquet | 10 | 15 | 30 | 40 | 50 |
|----------|---|---|---|--|---|
| | Barillet à clé | Préparation mortaise | Loquet coulissant | Mortaise à serrure à pêne dormant | Loquet à tête hexagonale |
| | 55 Loquet à enclenchement automatique à tête hexagonale | 80 Loquet à enclenchement automatique avec clé-outil | 85 Mortaise à enclenchement automatique | 85C Cylindre pour mortaise à enclenchement automatique, clés différentes | 85CKA Cylindre pour mortaise à enclenchement automatique, clés identiques |
| | 90 Loquet antivandalisme à tête hexagonale | 99* Tourniquet intérieur pour mortaise à serrure à pêne dormant | | | |
| Poignée | 20 | 21 | 22 | 25 | 26** |
| | Poignée de 4 po activant un loquet | Poignée fixe de 4 po | Poignée de 4 po à enclenchement automatique | Poignée de 4 po avec loquet à clé | Poignée en L |
| Matériau | GS Acier satiné | | SS Acier inoxydable | | |
| Autres | 60 Joint d'étanchéité | 140 Porte persienne | 160 Câble de retenue | 240 Ancrage à maçonnerie | |

*Offert uniquement combiné à l'option 40, 40C ou 40CKA.

**Offert uniquement combiné à l'option 20, 22 ou 25.

Ouverture dans le mur =
Dimensions du panneau + ¼ po ou + 6 mm

PANNEAUX D'AUTRES DIMENSIONS ET OPTIONS FABRIQUÉS EN 5 JOURS



CTR
Panneau d'accès avec cadre et porte dissimulé



CARACTÉRISTIQUES

FlexiSnap^{MD} est une porte d'accès magnétique munie de puissants aimants qui maintiennent le robuste panneau métallique en place. Le cadre réglable s'adapte aux différentes ouvertures.

| | |
|----------------------------------|---|
| Installation | Murs et plafonds |
| Matériau | Acier laminé de calibre 20 pour le panneau et acier galvanisé de calibre 24 pour la porte |
| Penture | Aucune penture, fermeture magnétique dissimulée |
| Mécanisme de verrouillage | 4 aimants, 1 sur chaque coin |
| Fini | Apprêt en poudre blanche de haute qualité |
| Emballage | Produit offert en emballage individuel ou multiple (4 portes par boîte) |

CARACTÉRISTIQUES STANDARDS

| | | |
|---|---------|----------------|
| CR Porte en acier laminé à froid et cadre en acier galvanisé | Aimants | Aucune penture |
|---|---------|----------------|

TABLE DES TAILLES STANDARDS

| Dimensions LXH pouces (mm) | Poids | |
|---|-------|------|
| | LBS | KG |
| 4 par boîte | | |
| FLE 6.5X8-W De 6.5x6.5 à 8x8 (de 165x165 à 203x203) | 7 | 3.8 |
| FLE 10.5X12-W De 10.5x10.5 à 12x12 (de 267x267 à 305x305) | 13 | 5.9 |
| FLE 14X15.5-W De 14x14 à 15.5x15.5 (de 356x356 à 394x394) | 17.48 | 7.93 |
| Dimensions LXH pouces (mm) | Poids | |
| | LBS | KG |
| 1 par boîte | | |
| FLE 6.5X8-PRO De 6.5x6.5 à 8x8 (de 165x165 à 203x203) | 1.15 | 0.52 |
| FLE 10.5X12-PRO De 10.5x10.5 à 12x12 (de 267x267 à 305x305) | 3.40 | 1.54 |
| FLE 14X15.5-PRO De 14x14 à 15.5x15.5 (de 356x356 à 394x394) | 4.16 | 1.89 |

Ouverture dans le mur = Peut aller de 6.5 po X 6.5 po jusqu'à 15.5 po X 15.5 po

DISPONIBLE EN 3 TAILLES DIFFÉRENTES!



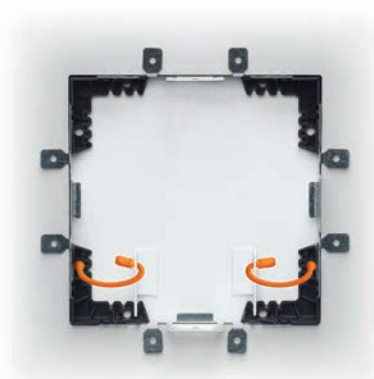
FLE-W
MULTIPLE
BOÎTE DE 4



FLE-PRO
EMBALLAGE INDIVIDUEL



INSTALLÉ



CADRE AJUSTABLE

TOUJOURS INSTALLER
LES CÂBLES DE
SÉCURITÉ



 Installation facile en 2 minutes!



VIDÉO D'INSTALLATION
RAPIDE ET FACILE

RPL

Panneau d'accès à usage universel amovible en plastique, avec cadre apparent



CARACTÉRISTIQUES

Le panneau d'accès amovible en plastique, avec stabilisateurs UV, est idéal pour un montage encastré ou en surface.

| | |
|----------------------------------|--|
| Installation | Murs et plafonds |
| Matériau | Plastique ABS résistant aux chocs avec stabilisateurs UV |
| Penture | Aucune |
| Mécanisme de verrouillage | Crochet à friction et amovible |
| Fini | Fini blanc |
| Emballage | Emballé individuellement, 1 panneau par boîte |

TABLE DES TAILLES STANDARDS

| Dimensions LXH pouces (mm) | Poids | |
|-------------------------------|-------|------|
| | LBS | KG |
| RPL 06 X 09 (152 x 229) | 0.5 | 0.22 |
| RPL 08 X 08 (203 x 203) | 0.5 | 0.22 |
| RPL 14 X 14 (356 x 356) | 1.95 | 0.88 |
| RPL 14 X 29 (356 x 737) | 4.55 | 2.06 |

Ouverture dans le mur =
Dimensions du panneau + ¼ po ou + 6 mm

CARACTÉRISTIQUES STANDARDS

Plastique Amovible Aucune penture

SFM

Panneau d'accès à usage universel de surface, avec cadre apparent



CARACTÉRISTIQUES

Le panneau d'accès peut être installé directement sur l'ouverture en le fixant à l'aide d'ancrages aux quatre coins.

| | |
|----------------------------------|---|
| Installation | Murs et plafonds |
| Matériau | Acier laminé à froid de calibre 16 |
| Penture | Penture piano de type continu, située sur la deuxième dimension (hauteur) |
| Mécanisme de verrouillage | Loquet à tournevis en acier laminé à froid |
| Fini | Apprêt en poudre blanche de haute qualité |
| Emballage | Emballé individuellement, 1 panneau par boîte |

TABLE DES TAILLES STANDARDS

| Dimensions LXH pouces (mm) | Nbre de loquets | Poids | |
|-------------------------------|-----------------|-------|-----|
| | | LBS | KG |
| SFM 08 X 08 (203 Xx 203) | 1 | 3.8 | 1.7 |
| SFM 12 X 12 (305 x 305) | 1 | 6.5 | 2.9 |
| SFM 16 X 16 (406 x 406) | 1 | 9.7 | 4.4 |
| SFM 18 X 18 (457 x 457) | 1 | 11.7 | 5.3 |
| SFM 24 X 24 (610 x 610) | 2 | 18.5 | 8.4 |

Ouverture dans le mur =
Dimensions du panneau + ¼ po ou + 6 mm

**PANNEAUX D'AUTRES
DIMENSIONS ET OPTIONS
FABRIQUÉS EN 5 JOURS**

CARACTÉRISTIQUES STANDARDS

- CR** Porte et cadre en acier laminé à froid
- 35** Loquet à tournevis
- 110** Penture piano de type continu

OPTIONS POPULAIRES / PERSONNALISEZ VOTRE PANNEAU D'ACCÈS

| | | | |
|-----------------|--|------------------------------------|---|
| Loquet | 10 Barillet à clé | 50 Loquet à tête hexagonale | 90 Loquet antivandalisme à tête hexagonale |
| Poignée | 20 Poignée de 4 po activant un loquet | 21 Poignée fixe de 4 po | 25 Poignée de 4 po avec loquet à clé |
| Matériau | SS Acier inoxydable | GS Acier satiné | 26* Poignée en L |
| Autres | 140 Porte persienne | 160 Câble de retenue | |

*Offert uniquement combiné à l'option 20, 22 ou 25.



CARACTÉRISTIQUES STANDARDS

- CR** Porte et cadre en acier laminé à froid
- 35** Loquet à tournevis
- Aucune penture

CARACTÉRISTIQUES

Panneau d'accès dont les bords biseautés cachent le cadre. Les deux loquets à came actionnés par tournevis maintiennent le panneau fermé et celui-ci est amovible. Ce produit est idéal pour les espaces restreints, à accès limités ou obstrués empêchant l'utilisation d'une porte à penture.

| | |
|----------------------------------|---|
| Installation | Murs et plafonds |
| Matériau | Acier laminé à froid de calibre 16 |
| Penture | Aucune |
| Mécanisme de verrouillage | Loquet à tournevis en acier laminé à froid |
| Fini | Apprêt en poudre blanche de haute qualité |
| Emballage | Emballé individuellement, 1 panneau par boîte |

TABLE DES TAILLES STANDARDS

| Dimensions LXH pouces (mm) | N ^{bre} de loquets | Poids | |
|-------------------------------|-----------------------------|-------|-----|
| | | LBS | KG |
| RMD 08 X 08 (203 x 203) | 2 | 3.5 | 1.6 |
| RMD 12 X 12 (305 x 305) | 2 | 5.9 | 2.7 |
| RMD 16 X 16 (406 x 406) | 2 | 8.7 | 3.9 |
| RMD 24 X 24 (609 x 609) | 4 | 16.7 | 7.6 |

Ouverture dans le mur =
Dimensions du panneau + ¼ po ou + 6 mm

PANNEAUX D'AUTRES DIMENSIONS ET OPTIONS FABRIQUÉS EN 5 JOURS

OPTIONS POPULAIRES PERSONNALISEZ VOTRE PANNEAU D'ACCÈS

Voir les options du modèle CTR à la page 10



AHA-GYP et AHA-PLY
Aussi disponible

CARACTÉRISTIQUES STANDARDS

- CR** Porte et cadre en acier laminé à froid
- 50** Loquet à tête hexagonale
- 110** Penture piano de type continue
Retrait de 5/8 po

CARACTÉRISTIQUES

Avec son panneau encastré de 5/8 po, cette porte d'accès permet d'insérer les carreaux de céramique, les carreaux acoustiques ou tout autre matériau afin de l'intégrer à la finition de surface. Également disponible dans différents renforcements allant jusqu'à 1 1/2 po pour accueillir plusieurs couches de cloisons sèches.

| | |
|----------------------------------|---|
| Installation | Murs et plafonds |
| Matériau | Acier laminé à froid de calibre 16 |
| Penture | Penture piano de type continu |
| Mécanisme de verrouillage | Clé Allen à tête hexagonale |
| Fini | Apprêt en poudre blanche de haute qualité |
| Emballage | Emballé individuellement, 1 panneau par boîte |

OPTIONS POPULAIRES / PERSONNALISEZ VOTRE PANNEAU D'ACCÈS

| | | | |
|-----------------|--|---|---|
| Loquet | 10* Barillet à clé | 90 Loquet antivandalisme à tête hexagonale | |
| Poignée | 20 Poignée de 4 po activant un loquet (non installée) | 21 Poignée fixe de 4 po (non installée) | 25 Poignée de 4 po avec loquet à clé (non installée) |
| Matériau | SS Acier inoxydable | GS Acier satiné | |
| Autres | 60 Joint d'étanchéité | 160 Câble de retenue | 240 Ancrage à maçonnerie |

*Encastrement maximum 1 1/2 po avec cadre 3 po

TABLE DES TAILLES STANDARDS

| Dimensions LXH pouces (mm) | N ^{bre} de loquets | Poids | |
|-------------------------------|-----------------------------|-------|-----|
| | | LBS | KG |
| AHA 08 X 08 (203 x 203) | 1 | 3.3 | 1.5 |
| AHA 12 X 12 (304 x 304) | 1 | 5.7 | 2.6 |
| AHA 16 X 16 (406 x 406) | 1 | 8.5 | 3.9 |
| AHA 18 X 18 (457 x 457) | 1 | 10.4 | 4.7 |
| AHA 24 X 24 (609 x 609) | 1 | 17.3 | 7.5 |

Ouverture dans le mur =
Dimensions du panneau + ¼ po ou + 6 mm

PANNEAUX D'AUTRES DIMENSIONS ET OPTIONS FABRIQUÉS EN 5 JOURS

Panneau d'accès isolé homologué contre le feu, avec cadre apparent



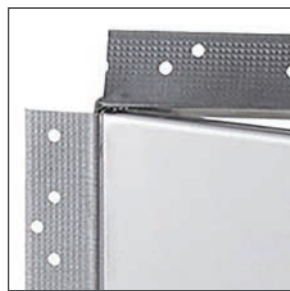
Homologués contre le feu



Serrure à anneau



Clé-outil



PFI-GYP

Panneau d'accès isolé homologué contre le feu avec cadre perforé pour gypse



PFI-PLY

Panneau d'accès isolé homologué contre le feu avec cadre treillis pour gypse

PFI

Vue arrière

TABLE DES TAILLES STANDARDS

| Dimensions LXH pouces (mm) | Nbre de loquets | Poids | |
|-------------------------------|--------------------|-------|------|
| | | LBS | KG |
| PFI 08 X 08 (203x203) | 1 | 6.7 | 3.0 |
| PFI 10 X 10 (254x254) | 1 | 8.7 | 4.0 |
| PFI 12 X 12 (304x304) | 1 | 11.0 | 5.0 |
| PFI 14 X 14 (355x355) | 1 | 13.4 | 6.1 |
| PFI 16 X 16 (406x406) | 1 | 15.6 | 7.1 |
| PFI 18 X 18 (457x457) | 1 | 18.8 | 8.5 |
| PFI 22 X 22 (558x558) | 1 | 25.4 | 11.5 |
| PFI 22 X 30 (558x762) | 1 | 31.9 | 14.5 |
| PFI 22 X 36 (558x914) | 2 | 38.2 | 17.3 |
| PFI 24 X 24 (609x609) | 1 | 28.7 | 13.0 |
| PFI 24 X 36 (609x914) | 2 | 40.6 | 18.4 |
| | | LBS | KG |
| PFI 24 X 48 (609x1219)* | 2 | 50.2 | 22.8 |
| PFI 30 X 30 (762x762)* | 1 | 40.5 | 18.4 |
| PFI 32 X 32 (812x812)* | 2 | 40.5 | 18.4 |
| PFI 36 X 36 (914x914)* | 2 | 54.5 | 24.7 |
| PFI 48 X 48 (1219x1219)* | 2 | 84.6 | 38.4 |

Ouverture dans le mur =
Dimensions du panneau + ¼ po ou + 6 mm

*Non disponible pour une installation horizontale.

**PANNEAUX D'AUTRES
DIMENSIONS ET OPTIONS
FABRIQUÉS EN 5 JOURS**



CARACTÉRISTIQUES STANDARDS

| | | | |
|--|------------------------------------|--|---|
| CR Cadre en acier laminé à froid | GS Porte en acier satiné | 80 Loquet à enclenchement automatique avec clé-outil | 110 Penture piano de type continu |
|--|------------------------------------|--|---|

OPTIONS POPULAIRES / PERSONNALISEZ VOTRE PANNEAU D'ACCÈS

Voir p. 26 pour des descriptions détaillées.

| | | | | | |
|----------------|---|--|---|--|---|
| Loquet | 10 Barillet à clé | 40 Mortaise à serrure à pêne dormant | 40C Mortaise à serrure à pêne dormant avec cylindre | 40CKA Mortaise à serrure à pêne dormant avec cylindre, chemin de clés identiques | 55 Loquet à enclenchement automatique à tête hexagonale |
| | 85 Mortaise à enclenchement automatique | 85C Cylindre pour mortaise à enclenchement automatique, clés différentes | 85CKA Cylindre pour mortaise à enclenchement automatique, clés identiques | 99* Tourniquet intérieur pour mortaise à serrure à pêne dormant | |
| Poignée | 21 Poignée fixe de 4 po | 22 Poignée de 4 po à enclenchement automatique | 26** Poignée en L | | |
| | Matériau | SS Acier inoxydable | | | |
| Autres | 60 Joint d'étanchéité | 240 Ancrage à maçonnerie | | | |

*Offert uniquement combiné à l'option 40, 40C ou 40CKA.

**Offert uniquement combiné à l'option 20, 22 ou 25.

HOMOLOGUÉ CONTRE LE FEU POUR UTILISATION VERTICALE:

CERTIFICATION: UL 10B (2009), NFPA 252 (2012), CAN/ULC S104 (2010).

HOMOLOGATION: 3 heures pression neutre/négative.

TAILLE MAXIMUM: 48 po x 48 po (1219 mm x 1219 mm) ou 2304 po², plus ou moins 3 po (76 mm) de tolérance en hauteur et en largeur à la condition que la surface maximale ne dépasse pas 2304 po².

ÉLÉVATION DE TEMPÉRATURE: de 250 °F (121 °C) après 30 minutes et 450 °F (232 °C) après 60 minutes.

HOMOLOGUÉ CONTRE LE FEU POUR UTILISATION HORIZONTALE:

CERTIFICATION: ASTM E119 (2012), CAN/ULC S101 (2007).

HOMOLOGATION: 3 heures pour assemblage incombustible et 1 heure pour assemblage combustible.

TAILLE MAXIMUM: 24 po x 36 po (610 mm x 914 mm) (penture et verrouillage sur le côté de 36 po). Plus ou moins 3 po (76 mm) de tolérance dimensionnelle à la condition que la surface maximale ne dépasse pas 864 po².

ÉLÉVATION DE TEMPÉRATURE: Dans les limites établies par les normes ASTM E119 et CAN/ULC S101.

Les autorités compétentes doivent être consultées dans tous les cas pour connaître les exigences particulières applicables à l'installation et à l'utilisation des panneaux d'accès résistants au feu.

Panneaux d'autres dimensions et options fabriqués en 15 jours



PFI-HS
PANNEAU D'ACCÈS ISOLÉ
HOMOLOGUÉ CONTRE LE FEU,
POUR HAUTE SÉCURITÉ, AVEC
CADRE APPARENT

Pour murs et plafonds



PFI-GYP
PANNEAU D'ACCÈS ISOLÉ
HOMOLOGUÉ CONTRE LE
FEU, AVEC CADRE
PERFORÉ POUR GYPSE

Pour murs et plafonds



PFI-GYP-HS
PANNEAU D'ACCÈS ISOLÉ
HOMOLOGUÉ CONTRE LE FEU,
POUR HAUTE SÉCURITÉ, AVEC
CADRE PERFORÉ, POUR GYPSE

Pour murs et plafonds



PFI-PLY
PANNEAU D'ACCÈS ISOLÉ
HOMOLOGUÉ CONTRE LE FEU,
AVEC CADRE TREILLIS, POUR
GYPSE

Pour murs et plafonds



PFI-PLY-HS
PANNEAU D'ACCÈS ISOLÉ
HOMOLOGUÉ CONTRE LE FEU,
POUR HAUTE SÉCURITÉ, AVEC
CADRE TREILLIS, POUR GYPSE

Pour murs et plafonds

PFN

Panneau d'accès non isolé homologué contre le feu, avec cadre apparent



Homologués
contre le feu



PFN-GYP

Panneau d'accès non isolé homologué contre le feu, avec cadre perforé, pour gypse



PFN-PLY

Panneau d'accès non isolé homologué contre le feu, avec cadre treillis, pour gypse

CARACTÉRISTIQUES

Le panneau d'accès non isolé homologué contre le feu peut être utilisée sur des murs coupe-feu.

| | |
|----------------------------------|---|
| Installation | Murs |
| Matériau | Acier laminé à froid de calibre 16 |
| Penture | Penture piano de type continu, située sur la seconde dimension (hauteur) |
| Mécanisme de verrouillage | Loquet à enclenchement automatique avec clé-outil et serrure à anneau incluses |
| Fini | Apprêt en poudre blanche de haute qualité |
| Emballage | Emballé individuellement, 1 panneau par boîte |
| Ouvre-porte intérieur | Mécanismes permettant l'ouverture des panneaux de l'intérieur, standard pour toutes les portes homologuées contre le feu de plus de 12 po X 12 po |



Clé-outil



Serrure à anneau

Les autorités compétentes doivent être consultées dans tous les cas pour connaître les exigences particulières applicables à l'installation et à l'utilisation des panneaux d'accès résistants au feu.

TABLE DES TAILLES STANDARDS

| Dimensions LXH pouces (mm) | Nbre de loquets | Poids | |
|-------------------------------|-----------------|-------|------|
| | | LBS | KG |
| PFN 08 X 08 (203 x 203) | 1 | 6.1 | 2.8 |
| PFN 10 X 10 (254 x 254) | 1 | 7.7 | 3.5 |
| PFN 12 X 12 (304 x 304) | 1 | 9.3 | 4.2 |
| PFN 14 X 14 (355 x 355) | 1 | 11.3 | 5.1 |
| PFN 16 X 16 (406 x 406) | 1 | 13.2 | 6.0 |
| PFN 18 X 18 (457 x 457) | 1 | 15.4 | 7.0 |
| PFN 22 X 22 (558 x 558) | 1 | 20.4 | 9.3 |
| PFN 22 X 30 (558 x 762) | 1 | 25.2 | 11.4 |
| PFN 22 X 36 (558 x 914) | 2 | 29.8 | 13.5 |
| PFN 24 X 24 (609 x 609) | 1 | 22.8 | 10.3 |
| PFN 24 X 36 (609 x 914) | 2 | 31.5 | 14.3 |
| PFN 30 X 30 (762 x 762) | 1 | 31.9 | 14.5 |
| PFN 32 X 32 (812 x 812) | 2 | 35.8 | 16.2 |
| PFN 36 X 36 (914 x 914) | 2 | 42.3 | 19.2 |

Ouverture dans le mur =
Dimensions du panneau + ¼ po ou + 6 mm

PANNEAUX D'AUTRES DIMENSIONS ET OPTIONS FABRIQUÉS EN 5 JOURS

CARACTÉRISTIQUES STANDARDS

CR

Cadre en acier laminé à froid

80

Loquet à tête hexagonale

110

Penture piano de type continu

OPTIONS POPULAIRES / PERSONNALISEZ VOTRE PANNEAU D'ACCÈS

Voir p. 26 pour des descriptions détaillées.

Loquet

10

Barillet à clé

40

Mortaise à serrure à pêne dormant

40C

Mortaise à serrure à pêne dormant avec cylindre, clés différentes

40CKA

Mortaise à serrure à pêne dormant avec cylindre, clés identiques

55

Loquet à enclenchement automatique à tête hexagonale

85

Mortaise à enclenchement automatique

85C

Cylindre pour mortaise à enclenchement automatique, clés différentes

85CKA

Cylindre pour mortaise à enclenchement automatique, clés identiques

99*

Tourniquet intérieur pour mortaise à serrure à pêne dormant

Poignée

21

Poignée fixe de 4 po

22

Poignée de 4 po à enclenchement automatique

26**

Poignée en L

Matériau

GS Acier satiné

SS Acier inoxydable

Autres

60

Joint d'étanchéité

240

Ancrage à maçonnerie

* Offert uniquement combiné à l'option 40, 40C ou 40CKA.

** Offert uniquement combiné à l'option 20, 22 ou 25.

HOMOLOGUÉ CONTRE LE FEU

POUR UTILISATION VERTICALE:

CERTIFICATION: UL 10B (2009), NFPA 252 (2012), CAN/ULC S104 (R1985), CAN/ULC S104 (2010).

HOMOLOGATION: 1,5 heure pression neutre/négative.

TAILLE MAXIMUM: 36 po x 36 po (914 mm x 914 mm) ou 1296 pc², plus ou moins 3 po (76mm) de tolérance en hauteur et en largeur à la condition que la surface maximale ne dépasse pas 1296 pc².

ÉLÉVATION DE TEMPÉRATURE:

Aucune homologation obtenue.



Homologués
contre le feu



CARACTÉRISTIQUES

Le panneau d'accès isolé coupe-feu à ouverture vers le haut est parfaite pour les plafonds coupe-feu.

| | |
|----------------------------------|--|
| Installation | Plafonds |
| Matériau | Acier satiné de calibre 20 pour la porte, acier laminé à froid de calibre 16 pour le cadre |
| Penture | Penture piano de type continu, située sur la seconde dimension (hauteur) |
| Mécanisme de verrouillage | Loquet à enclenchement automatique avec clé-outil et serrure à anneau incluses |
| Fini | Apprêt en poudre blanche de haute qualité |
| Emballage | Emballé individuellement, 1 panneau par boîte |
| Isolation | 2 po de laine minérale homologuée contre le feu |

TABLE DES TAILLES STANDARDS

| Dimensions LXH pouces (mm) | Nbre de loquets | Poids | |
|-------------------------------|-----------------|-------|------|
| | | LBS | KG |
| PFU 22 X 30 (558 x 762) | 1 | 33.3 | 15.1 |
| PFU 22 X 36 (558 x 914) | 2 | 39.2 | 17.8 |
| PFU 24 X 24 (609 x 609) | 1 | 29.8 | 13.5 |

Ouverture dans le mur =
Dimensions du panneau + 1/4 po ou + 6 mm

PANNEAUX D'AUTRES DIMENSIONS ET OPTIONS FABRIQUÉS EN 5 JOURS

HOMOLOGUÉ CONTRE LE FEU POUR UTILISATION HORIZONTALE:

CERTIFICATION: ASTM E119 (2012), CAN/ULC S101 (2007).

HOMOLOGATION: 3 heures pour assemblage incombustible et 1 heure pour assemblage combustible.

TAILLE MAXIMUM: 24" x 36" (610 mm x 914 mm) (Penture et verrouillage sur le côté de 36 po) plus ou moins 3 po (76 mm) de tolérance dimensionnelle à la condition que la surface maximale ne dépasse pas 864 pc².

ÉLÉVATION DE TEMPÉRATURE: Non applicable.

Les autorités compétentes doivent être consultées dans tous les cas pour connaître les exigences particulières applicables à l'installation et à l'utilisation des panneaux d'accès résistants au feu.

CARACTÉRISTIQUES STANDARDS

CR

Cadre en acier laminé à froid

GS

Porte en acier satiné

55

Loquet à enclenchement automatique à tête hexagonale

110

Penture piano de type continu

OPTIONS POPULAIRES / PERSONNALISEZ VOTRE PANNEAU D'ACCÈS

Voir p. 26 pour des descriptions détaillées.

Matériau **SS** Acier inoxydable

Autres modèles fabriqués en 5 jours :



PFN-HS
PANNEAU D'ACCÈS NON ISOLÉ HOMOLOGUÉ CONTRE LE FEU, POUR HAUTE SÉCURITÉ, AVEC CADRE APPARENT

Pour murs



PFN-PLY-HS
PANNEAU D'ACCÈS NON ISOLÉ HOMOLOGUÉ CONTRE LE FEU, POUR HAUTE SÉCURITÉ, AVEC CADRE TREILLIS, POUR GYPSE

Pour murs



PFN-GYP-HS
PANNEAU D'ACCÈS NON ISOLÉ HOMOLOGUÉ CONTRE LE FEU, POUR HAUTE SÉCURITÉ, AVEC CADRE PERFORÉ. POUR GYPSE

Pour murs

BTA BTV

Boîtier mural, avec cadre dissimulé

Boîtier mural, avec fenêtre en plexiglass et cadre dissimulé



BTA
Boîtier mural

CARACTÉRISTIQUES

Pratique pour camoufler tout type de robinet, soupape, clapet ou vanne qui fait saillie hors du mur fini et nécessite la protection d'un boîtier fermé. Le panneau d'accès biseauté est à la fois fonctionnel et esthétique.

| | |
|----------------------------------|--|
| Installation | Murs et plafonds |
| Matériau | Acier laminé à froid de calibre 16 |
| Penture | Penture de type pantographe à double bras, située sur la seconde dimension (hauteur) |
| Mécanisme de verrouillage | Loquet à tournevis en acier laminé à froid |
| Fini | Apprêt en poudre blanche de haute qualité |
| Emballage | Emballé individuellement, 1 panneau par boîte |
| Profondeur | 4 po ou 6 po |
| Fenêtre | Plexiglas de 1/8 po pour le modèle BTV. |

TABLE DES TAILLES STANDARDS

| Dimensions LXH pouces (mm) | Nbre de loquets | Poids | |
|------------------------------------|--------------------|-------|-----|
| | | LBS | KG |
| BTA | | | |
| BTA 8.25 X 8.25 X 4 (209 x 209) | 1 | 6.6 | 3.0 |
| BTA 12 X 12 X 4 (304 x 304) | 1 | 11.1 | 5.0 |
| BTA 16 X 16 X 4 (406 x 406) | 1 | 16.7 | 7.6 |
| BTV | | | |
| BTV 8.25 X 8.25 X 4 (209 x 209) | 1 | 6.6 | 3.0 |
| BTV 12 X 12 X 4 (304 x 304) | 1 | 11.1 | 5.0 |
| BTV 16 X 16 X 4 (406 x 406) | 1 | 16.7 | 7.6 |

Ouverture dans le mur =
Dimensions du boîtier + 1/2 po ou + 12.7 mm

**PANNEAUX D'AUTRES
DIMENSIONS ET OPTIONS
FABRIQUÉS EN 5 JOURS**

CARACTÉRISTIQUES STANDARDS

CR Porte et cadre en acier laminé à froid **35** Loquet à tournevis Penture dissimulée de type pantographe à double bras

OPTIONS POPULAIRES / PERSONNALISEZ VOTRE PANNEAU D'ACCÈS

Voir p. 26 pour des descriptions détaillées.

| | | | | | |
|-----------------|---|---|--|--|---|
| Loquet | 10 Barillet à clé | 15 Préparation mortaise | 30 Loquet coulissant | 40 Mortaise à serrure à pêne dormant | 50 Loquet à tête hexagonale |
| | 55 Loquet à enclenchement automatique à tête hexagonale | 80 Loquet à enclenchement automatique avec clé-outil | 85 Mortaise à enclenchement automatique | 85C Cylindre pour mortaise à enclenchement automatique, clés différentes | 85CKA Cylindre pour mortaise à enclenchement automatique, clés identiques |
| | 90 Loquet antivandalisme à tête hexagonale | 99* Tourniquet intérieur pour mortaise à serrure à pêne dormant | | | |
| Poignée | 20 Poignée de 4 po activant un loquet | 21 Poignée fixe de 4 po | 22 Poignée de 4 po à enclenchement automatique | 25 Poignée de 4 po avec loquet à clé | 26** Poignée en L |
| | | | | | |
| Matériau | SS Acier inoxydable | GS Acier satiné | | | |
| Autres | 60 Joint d'étanchéité | 110 Penture piano de type continu | 140 Porte persienne | 160 Câble de retenue | 180 Double battant (Monté en surface seulement) |
| | | | | | |

240 Ancrage à maçonnerie

*Offert uniquement combiné à l'option 40, 40C ou 40CKA.

**Offert uniquement combiné à l'option 20, 22 ou 25.

BTA-110-210, BTV-110-210
BOÎTIER MURAL AVEC PENTURE PIANO AVEC OU SANS FENÊTRE EN PLEXIGLASS

BTA-180-210, BTV-180-210
BOÎTIER MURAL À DOUBLE BATTANT MONTÉ EN SURFACE AVEC OU SANS FENÊTRE EN PLEXIGLASS



BTV
Boîtier mural avec fenêtre en plexiglass

HHD-110

Panneau d'accès pour grandes ouvertures, avec cadre apparent



CARACTÉRISTIQUES

Très robuste avec sa penture piano continue et son cadre plus épais, ce modèle est idéal pour les grandes ouvertures.

| | |
|----------------------------------|--|
| Installation | Murs et plafonds |
| Matériau | Acier laminé à froid de calibre 16 |
| Penture | Penture piano de type continu, située sur la seconde dimension (hauteur) |
| Mécanisme de verrouillage | Barillet opéré par tournevis |
| Fini | Apprêt en poudre blanche de haute qualité |
| Emballage | Emballé individuellement, 1 panneau par boîte |

TABLE DES TAILLES STANDARDS

| Dimensions LXH pouces (mm) | N ^{bre} de loquets | Poids | |
|-------------------------------|--------------------------------|-------|------|
| | | LBS | KG |
| HHD 48X48-110 (1219x1219) | 2 | 62.9 | 28.5 |

Ouverture dans le mur =
Dimensions du panneau + ¼ po ou + 6 mm

PANNEAUX D'AUTRES DIMENSIONS ET OPTIONS FABRIQUÉS EN 5 JOURS



HHD-110-180
Panneau d'accès à double battant pour grandes ouvertures avec cadre apparent

CARACTÉRISTIQUES STANDARDS

| | | |
|---|--|---|
| CR Porte et cadre en acier laminé à froid | 220 Barillet opéré par tournevis | 110 Penture piano de type continu |
|---|--|---|

OPTIONS POPULAIRES / PERSONNALISEZ VOTRE PANNEAU D'ACCÈS

Voir p. 26 pour des descriptions détaillées.

| | | | | | |
|-----------------|--|--|---|--|---|
| Loquet | 10 Barillet à clé | 40 Mortaise à serrure à pêne dormant | 55 Loquet à enclenchement automatique à tête hexagonale | 80 Loquet à enclenchement automatique avec clé-outil | 85 Mortaise à enclenchement automatique |
| | 99* Tourniquet intérieur pour mortaise à serrure à pêne dormant | | | | |
| Poignée | 20 Poignée de 4 po activant un loquet | 21 Poignée fixe de 4 po | 22 Poignée de 4 po à enclenchement automatique | 25 Poignée de 4 po avec loquet à clé | 26** Poignée en L |
| Matériau | SS Acier inoxydable | | GS Acier satiné | | |
| Autres | 60 Joint d'étanchéité | 160 Câble de retenue | 240 Ancrage à maçonnerie | | |

*Offert uniquement combiné à l'option 40, 40C ou 40CKA.

**Offert uniquement combiné à l'option 20, 22 ou 25.



HHD-GYP
Panneau d'accès pour grandes ouvertures avec cadre perforé pour gypse



HHD-PLY
Panneau d'accès pour grandes ouvertures avec cadre treillis pour gypse

PAL

Panneau d'accès à usage universel isolé,
en aluminium, avec cadre apparent

CARACTÉRISTIQUES

Le panneau d'accès en aluminium, avec joint en néoprène et isolant de fibre de verre, réduit le bruit et le transfert d'air entre les cloisons.

| | |
|----------------------------------|---|
| Installation | Murs et plafonds |
| Matériau | Tôle d'aluminium de 0,064 po d'épaisseur |
| Penture | Penture piano de type continu en aluminium, située sur la seconde dimension (hauteur) |
| Mécanisme de verrouillage | Barillet à clé avec 2 clés par serrure |
| Fini | Apprêt en poudre blanche de haute qualité |
| Emballage | Emballé individuellement, 1 panneau par boîte |
| Isolation | 1 po de laine de fibre de verre |
| Joint d'étanchéité | Néoprène au pourtour du cadre |

TABLE DES TAILLES STANDARDS

| Dimensions LXH pouces (mm) | Nbre de loquets | Poids | |
|-------------------------------|--------------------|-------|------|
| | | LBS | KG |
| PAL 08 X 08 (203 x 203) | 1 | 3.0 | 1.4 |
| PAL 12 X 12 (304 x 304) | 1 | 5.0 | 2.3 |
| PAL 16 X 16 (406 x 406) | 1 | 7.3 | 3.3 |
| PAL 18 X 18 (457 x 457) | 1 | 8.9 | 4.0 |
| PAL 24 X 24 (609 x 609) | 1 | 13.7 | 6.2 |
| PAL 24 X 36 (609 x 914) | 2 | 19.3 | 8.8 |
| PAL 36 X 36 (914 x 914) | 2 | 26.9 | 12.2 |

Ouverture dans le mur =
Dimensions du panneau + ¼ po ou + 6 mm

**PANNEAUX D'AUTRES
DIMENSIONS ET OPTIONS
FABRIQUÉS EN 5 JOURS**

CARACTÉRISTIQUES STANDARDS

| | | | |
|------------------------|-----------------------------|---------------------------------|---|
| AL Aluminium | 10 Barillet à clé | 60 Joint d'étanchéité | 110 Penture piano de type continu |
|------------------------|-----------------------------|---------------------------------|---|

OPTIONS POPULAIRES / PERSONNALISEZ VOTRE PANNEAU D'ACCÈS

Voir p. 26 pour des descriptions détaillées.

| | | | | | |
|-----------------|---|---|--|---|--|
| Loquet | 40 Mortaise à serrure à pêne dormant | 40C Mortaise à serrure à pêne dormant avec cylindre, clés différentes | 40CKA Mortaise à serrure à pêne dormant avec cylindre, clés identiques | 85 Mortaise à enclenchement automatique | 85C Cylindre pour mortaise à enclenchement automatique, clés différentes |
| | 85CKA Cylindre pour mortaise à enclenchement automatique, clés identiques | 99* Tourniquet intérieur pour mortaise à serrure à pêne dormant | 220 Barillet opéré par tournevis | | |
| Poignée | 20 Poignée de 4 po activant un loquet | 21 Poignée fixe de 4 po | 22 Poignée de 4 po à enclenchement automatique | 25 Poignée de 4 po avec loquet à clé | 26** Poignée en L |
| Matériau | SS Acier inoxydable | GS Acier satiné | | | |
| Autres | 160 Câble de retenue | 180 Double battant | 240 Ancrage à maçonnerie | | |

*Offert uniquement combiné à l'option 40, 40C ou 40CKA.

**Offert uniquement combiné à l'option 20, 22 ou 25.

PAL-220
Panneau d'accès à usage universel isolé en aluminium avec cadre apparent et barillet opéré par tournevis



DRD

Panneau d'accès pour section de grenier, avec cadre apparent



CONFORMITÉ À

LEED
V4

DRD-GYP et DRD-PLY
Aussi offerts

CARACTÉRISTIQUES

Conçu pour permettre le passage entre les sections du comble en évitant les refoulements d'une section à l'autre, ce panneau est muni d'un mécanisme d'auto-fermeture et de verrouillage et s'ouvre des deux côtés.

| | |
|----------------------------------|--|
| Installation | Murs et plafonds |
| Matériau | Acier laminé à froid de calibre 16 |
| Penture | Penture piano de type continu, située dans la seconde dimension (hauteur) |
| Mécanisme de verrouillage | Loquet à enclenchement automatique avec clé-outil et serrure à anneau incluses |
| Fini | Apprêt en poudre blanche de haute qualité |
| Emballage | Emballé individuellement, 1 panneau par boîte |

TABLE DES TAILLES STANDARDS

| Dimensions LXH pouces (mm) | Nbre de loquets | Poids | |
|-------------------------------|--------------------|-------|------|
| | | LBS | KG |
| DRD 22X30 (558x762) | 1 | 25.5 | 11.6 |
| DRD 22X36 (558x914) | 2 | 30.1 | 13.7 |
| DRD 24X36 (609x914) | 2 | 31.8 | 14.4 |

Ouverture dans le mur =
Dimensions du panneau + ¼ po ou + 6 mm

**PANNEAUX D'AUTRES
DIMENSIONS ET OPTIONS
FABRIQUÉS EN 5 JOURS**



Serrure à anneau



Clé-outil

CARACTÉRISTIQUES STANDARDS

CR Porte et cadre en acier laminé à froid

80 Loquet à enclenchement automatique avec clé-outil

110 Penture piano de type continu

OPTIONS POPULAIRES / PERSONNALISEZ VOTRE PANNEAU D'ACCÈS

Voir p. 26 pour des descriptions détaillées.

Loquet

10

Barillet à clé

40

Mortaise à serrure à pêne dormant

40C

Mortaise à serrure à pêne dormant avec cylindre, clés différentes

40CKA

Mortaise à serrure à pêne dormant avec cylindre, clés identiques

55

Loquet à enclenchement automatique à tête hexagonale

85

Mortaise à enclenchement automatique

85C

Cylindre pour mortaise à enclenchement automatique, clés différentes

85CKA

Cylindre pour mortaise à enclenchement automatique, clés identiques

99*

Tourniquet intérieur pour mortaise à serrure à pêne dormant

Poignée

21 Poignée fixe de 4 po

22 Poignée de 4 po à enclenchement automatique

26** Poignée en L

Matériau

SS Acier inoxydable

GS Acier satiné

Autres

60 Joint d'étanchéité

140 Porte persienne

180 Double battant

240 Ancrage à maçonnerie

*Offert uniquement combiné à l'option 40, 40C ou 40CKA.

**Offert uniquement combiné à l'option 20, 22 ou 25.

Panneau d'accès à usage universel, à sécurité moyenne, avec cadre apparent

CARACTÉRISTIQUES

Conçue pour les environnements nécessitant une sécurité de niveau moyen, cette porte est renforcée par une construction en acier plus épais, des charnières de type piano continues, ainsi qu'une serrure à cylindre et clé, garantissant ainsi une solidité accrue.

| | |
|----------------------------------|---|
| Installation | Murs et plafonds |
| Matériau | Acier satiné de calibre 14 |
| Penture | Penture piano de type continu, située dans la seconde dimension (hauteur) |
| Mécanisme de verrouillage | Barillet à clé avec 2 clés par serrure |
| Fini | Apprêt en poudre blanche de haute qualité |
| Emballage | Emballé individuellement, 1 panneau par boîte |

TABLE DES TAILLES STANDARDS

| Dimensions LXH pouces (mm) | Nbre de serrures | Poids | |
|-------------------------------|------------------|-------|------|
| | | LBS | KG |
| MDS 12 X 12 (304 x 304) | 1 | 6.8 | 3.1 |
| MDS 16 X 16 (406 x 406) | 1 | 10.3 | 4.7 |
| MDS 18 X 18 (457 x 457) | 1 | 12.5 | 5.7 |
| MDS 24 X 24 (609 x 609) | 1 | 19.9 | 9.0 |
| MDS 24 X 30 (609 x 762) | 2 | 24.9 | 11.3 |
| MDS 24 X 36 (609 x 914) | 2 | 28.1 | 12.8 |
| MDS 36 X 36 (914 x 914) | 2 | 39.8 | 18.1 |

Ouverture dans le mur =
Dimensions du panneau + ¼ po ou + 6 mm

**PANNEAUX D'AUTRES
DIMENSIONS ET OPTIONS
FABRIQUÉS EN 5 JOURS**

CARACTÉRISTIQUES STANDARDS

65 Acier satiné **10** Barillet à clé **110** Penture piano de type continu

OPTIONS POPULAIRES / PERSONNALISEZ VOTRE PANNEAU D'ACCÈS

Voir p. 26 pour des descriptions détaillées.

| | | | | | |
|----------------|---|--|---|---|---|
| Loquet | 15 Préparation mortaise | 15C Préparation mortaise avec cylindre, clés différentes | 15CKA Préparation mortaise avec cylindre, clés identiques | 35 Loquet à tournevis | 40 Mortaise à serrure à pêne dormant |
| | 40C Mortaise à serrure à pêne dormant avec cylindre, clés différentes | 40CKA Mortaise à serrure à pêne dormant avec cylindre, clés identiques | 50 Loquet à tête hexagonale | 55 Loquet à enclenchement automatique à tête hexagonale | 80 Loquet à tête hexagonale |
| | 85 Mortaise à enclenchement automatique | 85C Cylindre pour mortaise à enclenchement automatique, clés différentes | 85CKA Cylindre pour mortaise à enclenchement automatique, clés identiques | 90 Loquet antivandalisme à tête hexagonale | 99* Tourniquet intérieur pour mortaise à serrure à pêne dormant |
| Poignée | 20 Poignée de 4 po activant un loquet | 21 Poignée fixe de 4 po | 22 Poignée de 4 po à enclenchement automatique | 25 Poignée de 4 po avec loquet à clé | 26** Poignée en L |
| | Matériau | SS Acier inoxydable | CR Acier laminé à froid | | |
| Autres | 60 Joint d'étanchéité | 140 Porte persienne | 160 Câble de retenue | 180 Double battant | 240 Ancrage à maçonnerie |

*Offert uniquement combiné à l'option 40, 40C ou 40CKA.

**Offert uniquement combiné à l'option 20, 22 ou 25.

ALN-GYP

Panneau d'accès anti-ligature, avec cadre perforé pour gypse

DE SÉCURITÉ



CARACTÉRISTIQUES

Idéale pour les établissements de santé mentale, les prisons et autres environnements de haute sécurité, cette porte à cadre caché, faite de matériaux anti-manipulation, est conçue pour éliminer le risque d'automutilation et offrir un environnement sûr et sécurisé.

| | |
|----------------------------------|---|
| Installation | Murs et plafonds |
| Matériau | Acier laminé à froid de calibre 16 |
| Penture | Penture piano de type continu, située dans la seconde dimension (hauteur) |
| Mécanisme de verrouillage | Barillet à clé |
| Fini | Apprêt en poudre blanche de haute qualité |
| Emballage | Emballé individuellement, 1 panneau par boîte |
| Joint d'étanchéité | Néoprène au pourtour du cadre |

TABLE DES TAILLES STANDARDS

| Dimensions LXH pouces (mm) | N ^{bre} de serrures | Poids | |
|-------------------------------|------------------------------|-------|-----|
| | | LBS | KG |
| ALN-GYP 12X12 (305x305) | 2 | 5 | 2.3 |
| ALN-GYP 16X16 (406x406) | 2 | 8 | 3.6 |
| ALN-GYP 18X18 (457x457) | 2 | 10 | 4.5 |
| ALN-GYP 24X24 (610x610) | 2 | 15 | 6.8 |
| ALN-GYP 24X36 (609x914) | 3 | 22 | 10 |

Ouverture dans le mur =
Dimensions du panneau + ¼ po ou + 6 mm

PANNEAUX D'AUTRES DIMENSIONS ET OPTIONS FABRIQUÉS EN 5 JOURS

CARACTÉRISTIQUES STANDARDS

CR Porte et cadre en acier laminé à froid

10 Barillet à clé

60 Joint d'étanchéité

OPTIONS POPULAIRES / PERSONNALISEZ VOTRE PANNEAU D'ACCÈS

Loquet **90** Loquet antivandalisme à tête hexagonale

Matériau **SS** Acier inoxydable **GS** Acier satiné

PHS

Panneau d'accès à usage universel à haute sécurité avec cadre apparent

DE SÉCURITÉ



CARACTÉRISTIQUES

Doté d'une penture robuste et d'une serrure à pêne dormant à mortaise, ce modèle en acier de calibre 10 assure un niveau élevé de sécurité. Les cylindres à mortaise de la plupart des fabricants dont Best, Corbin et Ilco sont compatibles.

| | |
|----------------------------------|---|
| Installation | Murs et plafonds |
| Matériau | Acier laminé à froid de calibre 10 pour la porte et cadre fait à partir d'un angle en acier laminé à chaud de 2 po x 2 po x 3/16 po |
| Penture | Extra-forte, de type carré (3 po x 3 po) en acier laminé à froid de calibre 13, située sur la deuxième dimension (hauteur) |
| Mécanisme de verrouillage | Mortaise à serrure à pêne dormant. Recommandé pour des applications à haute sécurité. |
| Fini | Apprêt en poudre blanche de haute qualité |
| Emballage | Emballé individuellement, 1 panneau par boîte |

TABLE DES TAILLES STANDARDS

| Dimensions LXH pouces (mm) | N ^{bre} de serrures | Poids | |
|-------------------------------|------------------------------|-------|------|
| | | LBS | KG |
| PHS 12 X 12 (304 x 304) | 1 | 15.3 | 6.9 |
| PHS 16 X 16 (406 x 406) | 1 | 21.6 | 9.8 |
| PHS 18 X 18 (457 x 457) | 1 | 25.2 | 11.4 |
| PHS 24 X 24 (609 x 609) | 1 | 38.0 | 17.2 |
| PHS 24 X 30 (609 x 762) | 1 | 45.1 | 20.5 |
| PHS 24 X 36 (609 x 914) | 1 | 52.6 | 23.9 |
| PHS 36 X 36 (914 x 914) | 1 | 72.1 | 32.7 |

Ouverture dans le mur =
Dimensions du panneau + ¼ po ou + 6 mm

PANNEAUX D'AUTRES DIMENSIONS ET OPTIONS FABRIQUÉS EN 5 JOURS

CARACTÉRISTIQUES STANDARDS

CR Porte en acier laminé à froid et cadre en acier laminé à chaud

40 Mortaise à serrure à pêne dormant

OPTIONS POPULAIRES / PERSONNALISEZ VOTRE PANNEAU D'ACCÈS

| | | | |
|----------------|--|---|---|
| Loquet | 40C Mortaise à serrure à pêne dormant avec cylindre, clés différentes | 40CKA Mortaise à serrure à pêne dormant avec cylindre, clés identiques | 45 Préparation mortaise pour serrure à sécurité maximale |
| | 46 Serrure à sécurité maximale | 99* Tourniquet intérieur pour mortaise à serrure à pêne dormant | |
| Poignée | 21 Poignée fixe de 4 po | 25 Poignée de 4 po avec loquet à clé | 26** Poignée en L |
| Autres | 240 Ancrage à maçonnerie | | |

*Offert uniquement combiné à l'option 40, 40C ou 40CKA.

**Offert uniquement combiné à l'option 20, 22 ou 25.

PPA

Trappe de plancher en aluminium, avec cadre apparent



CARACTÉRISTIQUES

Cette trappe de plancher en aluminium offre un accès fiable et sécuritaire entre les planchers de l'immeuble. La porte peut supporter 300 livres par pi².

| | |
|----------------------------------|---|
| Installation | Planchers |
| Matériau | Plaque antidérapante en aluminium de ¼ po |
| Penture | Penture piano de type continu en aluminium de 0,08 po, située sur la deuxième dimension (hauteur) |
| Mécanisme de verrouillage | Poignée encastrée pour trappes de plancher |
| Fini | Pas de finition |
| Emballage | Emballé individuellement, 1 panneau par boîte |
| Composants | Fer angle pour renfort (seulement pour les portes dont les dimensions excèdent 24 X 36) |

AVERTISSEMENT La trappe de plancher PPA est conçue pour supporter une charge vive de 300 lb/pi² et comprend un bras de maintien pour maintenir la porte en position ouverte

TABLE DES TAILLES STANDARDS

| Dimensions LXH pouces (mm) | Nbre de serrures | Poids | |
|-------------------------------|---------------------|-------|------|
| | | LBS | KG |
| PPA 24 X 24 (609 x 609) | 1 | 36.0 | 16.3 |
| PPA 24 X 36 (609 x 914) | 1 | 47.2 | 21.4 |

Ouverture dans le plancher = Dimensions de la trappe + ½ po ou + 13 mm

**TRAPPES D'AUTRES
DIMENSIONS ET OPTIONS
FABRIQUÉES EN 10 JOURS**

CARACTÉRISTIQUES STANDARDS

AL Aluminium **110** Penture piano de type continu

OPTIONS POPULAIRES / PERSONNALISEZ VOTRE PANNEAU D'ACCÈS

Voir p. 26 pour des descriptions détaillées.

Poignée 100K

Poignée encastrée à clé avec capuchon pour chemin de clé

Poignée extérieure avec loquet à came avec mécanisme de verrouillage actionné par clé, seulement offerte pour le modèle PPA.



TRH | Trappe de toit



CARACTÉRISTIQUES

La trappe de toit en acier satiné est conçue pour assurer un accès facile aux toits des immeubles.

| | |
|----------------------------------|---|
| Installation | Toits |
| Matériau | Acier satiné de calibre 14 |
| Penture | Penture à gond robuste, située sur la deuxième dimension (hauteur) |
| Mécanisme de verrouillage | Poignée intérieure et extérieure activant une serrure à enclenchement automatique |
| Fini | Apprêt en poudre blanche de haute qualité |
| Composants | 2 cylindres à gaz, bras de retenue |
| Couvercle | Acier satiné de calibre 14 avec 1 po d'isolation de fibre de verre |
| Bordure de déviation | Acier satiné de calibre 14 avec 1 po d'isolation de fibre de bois |
| Joint d'étanchéité | Joint d'étanchéité pour fermeture hermétique |

TABLE DES TAILLES STANDARDS

| Dimensions LXH pouces (mm) | Nbre de serrures | Poids | |
|-------------------------------|------------------|-------|----|
| | | LBS | KG |
| TRH 36 X 30 (914 x 762) | 1 | 178 | 81 |
| TRH 36 X 36 (914 x 914) | 1 | 188 | 85 |

Ouverture dans le toit = Dimensions de la trappe de toit

**TRAPPES D'AUTRES
DIMENSIONS ET OPTIONS
FABRIQUEES EN 10 JOURS**



CARACTÉRISTIQUES STANDARDS

GS

Acier satiné

21

Poignée fixe de 4 po

22

Poignée de 4 po à enclenchement automatique

60

Joint d'étanchéité

OPTIONS POPULAIRES / PERSONNALISEZ VOTRE PANNEAU D'ACCÈS

Voir p. 26 pour des descriptions détaillées.

Matériau

AL Aluminium

OPTIONS

Décidément, chez Cendrex,
vous avez l'embaras du choix !

Personnalisez les produits standards de Cendrex en choisissant la taille,
le matériau et d'autres options qui vous conviennent.

Découvrez quelles options sont offertes pour chaque produit (page 2-25).

Mécanismes de verrouillage

Niveau de sécurité faible



30 Loquet coulissant

Permet l'ouverture du panneau d'un simple coulissement.



50 Loquet à tête hexagonale

Une clé Allen standard est nécessaire pour ouvrir le panneau d'accès. Clé vendue séparément. AK-50 – Clé Allen.



80 Loquet à enclenchement automatique avec clé-outil

Permet à un panneau attaché à un ressort de se refermer tout seul.



35 Loquet à tournevis

Standard sur les panneaux d'accès à usages multiples. Offert en acier laminé à froid, en acier inoxydable et en acier satiné.



55 Loquet à enclenchement automatique à tête hexagonale

Une clé Allen standard est nécessaire pour ouvrir le panneau d'accès. Clé vendue séparément. AK-55 – Clé Allen.



220 Barillet opéré par tournevis

Fabriqué pour les utilisations à faible sécurité.

Niveau de sécurité moyen



10 Barillet à clé

Recommandé pour les panneaux qui nécessitent un accès contrôlé.



85 Mortaise à enclenchement automatique

Accepte les cylindres de 1 5/32 po de diamètre.



85C Cylindre pour mortaise à enclenchement automatique, clés différentes

85CKA Cylindre pour mortaise à enclenchement automatique, clés identiques



15 Préparation mortaise

Accepte les cylindres produits par d'autres fabricants (Best housing, Sargent, Ilco, etc.).

15C Préparation mortaise avec cylindre, clés différentes

15CKA Préparation mortaise avec cylindre, clés identiques



90 Loquet antivandalisme à tête hexagonale

Une clé Allen spéciale à broche est nécessaire pour ouvrir le panneau d'accès. Clé vendue séparément. AK-90 – Clé Allen spéciale pour loquet antivandalisme à tête hexagonale.

Niveau de sécurité élevé



40 Mortaise à serrure à pêne dormant

Accepte les cylindres de 1 5/32 po de diamètre. Recommandé pour des applications de haute sécurité. Accepte les cylindres produits par d'autres fabricants (Best housing, Sargent, Ilco, etc.).



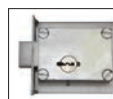
40C Mortaise à serrure à pêne dormant avec cylindre, clés différentes

40CKA Mortaise à serrure à pêne dormant avec cylindre, clés identiques



45 Préparation à mortaise pour serrure à pêne dormant de détention

Plaque avec trous filetés pour retenue sur site installation de pêne dormant.



46 Serrure à sécurité maximale

Serrure à sécurité maximale (Folgers, Adams, etc.).



47 Clé pour serrure de détention

Clés paracentriques pour serrures de détention à sécurité maximale.



99 Tourniquet intérieur pour mortaise à serrure à pêne dormant

La porte peut être ouverte de l'intérieur du panneau. Offerte uniquement combinée à l'option 40, 40C ou 40CKA.

Nos représentants dévoués du service à la clientèle sont à votre disposition.

MONTREAL: 514 493-1489
SANS FRAIS: 1 800 479-1489
info@cendrex.com
cendrex.com

Poignées

À clé



25 Poignée de 4 po avec loquet à clé

Poignée extérieure munie d'un loquet avec mécanisme de verrouillage actionné par clé.



100K Poignée encastrée à clé avec capuchon pour chemin de clé

Poignée extérieure avec loquet à came avec mécanisme de verrouillage actionné par clé. Disponible uniquement pour le modèle PPA.

Sans clé



20 Poignée de 4 po activant un loquet

Poignée extérieure avec mécanisme de verrouillage.



21 Poignée fixe de 4 po

Poignée extérieure fixe. Peut être jumelée à d'autres mécanismes de verrouillage.



22 Poignée de 4 po à enclenchement automatique

Poignée extérieure avec mécanisme de verrouillage à enclenchement automatique.



26 Poignée en L

Permet d'ouvrir la porte de l'intérieur du panneau. Offerte uniquement en combinaison avec l'option 20, 22 ou 25.

Matériaux

GS Acier satiné

SS Acier inoxydable

AL Aluminium

CR Acier laminé à froid

Autres options



60 Joint d'étanchéité

Résiste aux intempéries et réduit la circulation d'air entre la porte et le cadre.



160 Câble de retenue

Une fois déverrouillés, ces câbles empêchent le panneau de porte de s'ouvrir en se balançant.



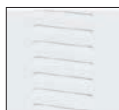
110 Penture piano de type continu

Standard sur nos panneaux coupe-feu et généralement recommandée pour une utilisation sur des portes plus grandes. Elle assure la conformité aux spécifications si nécessaire. Offerte en acier laminé à froid ou en acier inoxydable.



180 Double battant

Recommandé pour un accès aux grandes ouvertures.



140 Porte persienne

Permet la ventilation pour des applications spéciales.



240 Ancrage à maçonnerie

Cette option est offerte sur demande. Merci de contacter notre service à la clientèle pour plus d'informations.



cendrex

UNE ENTREPRISE INNOVANTE ET VISIONNAIRE

Chez Cendrex, nous sommes déterminés à vous offrir ce qu'il y a de mieux. Nos employés et nos dirigeants partagent un engagement indéfectible envers des valeurs fondamentales telles que le respect, l'intégrité, la rigueur et l'amélioration continue. Ils ne ménagent aucun effort pour que notre entreprise innovante et visionnaire conserve sa position de chef de file dans son domaine. Vous pouvez compter sur l'équipe de Cendrex pour obtenir des produits d'accès d'une qualité irréprochable, et ce, en un temps record.

Nos produits sont fabriqués selon les procédés les plus rigoureux.



Francine Pomerleau
Présidente et cheffe de la direction

COMMENT COMMANDER

Nos représentants du service clientèle hautement qualifiés concevront des solutions uniques pour vos projets et traiteront efficacement vos demandes.

Soumettez votre commande à : commandes@cendrex.com

EXEMPLE DE NUMÉRO DE CODE DE PRODUIT :

MODÈLE

AHD-GYP

Panneau d'accès avec cadre perforé pour gypse

MATÉRIAU

SS

Acier inoxydable

LARGEUR X HAUTEUR

12 X 12

Dimension (pouces)
Les pentures sont situées sur la deuxième dimension (hauteur)

OPTIONS

10

Barillet à clé