

FICHE TECHNIQUE • SPÉCIFICATIONS

PANNEAU D'ACCÈS EN ALUMINIUM AVEC CADRE DISSIMULÉ
Loquets de fermeture dissimulés, penture à pivot dissimulée

RAL-00

INSTALLATION

Dessin technique RAL

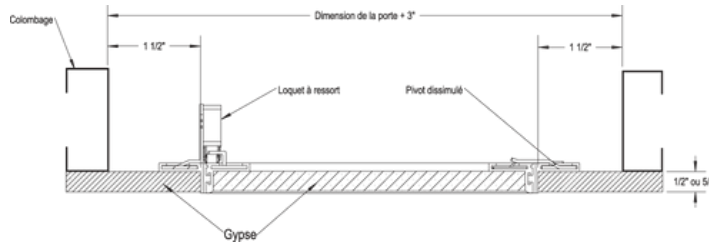


TABLE DES TAILLES STANDARDS

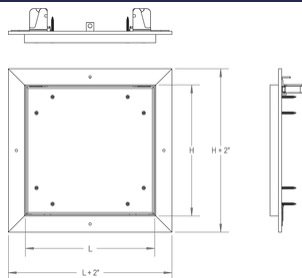
Dimension • L X H		Retrait de 1/2 po Nbre de loquets	Poids	
pouces	mm		lbs	KG
8 x 8	203 x 203	2	2.3	1.0
12 x 12	304 x 304	2	3.5	1.6
16 x 16	406 x 406	2	4.9	2.2
18 x 18	457 x 457	2	5.8	2.6
20 x 20	508 x 508	2	6.7	3.0
24 x 24	609 x 609	2	8.8	4.0
36 x 36	914 x 914	2	16.9	7.7
24 x 48	609 x 1219	2	15.5	7.0

Panneaux d'autres dimensions et options fabriqués en 15 jours

Dimension • L X H		Retrait de 5/8 po Nbre de loquets	Poids	
pouces	mm		lbs	KG
8 x 8	203 x 203	2	2.8	1.3
12 x 12	304 x 304	2	4.4	2.0
16 x 16	406 x 406	2	6.5	3.0
18 x 18	457 x 457	2	7.8	3.5
20 x 20	508 x 508	2	9.1	4.1
24 x 24	609 x 609	2	12.2	5.5
36 x 36	914 x 914	2	24.2	11.0
24 x 48	609 x 1219	2	22.1	10.0

Panneaux d'autres dimensions et options fabriqués en 15 jours

L'ouverture dans le mur = dimensions de la porte + 3/8 po ou + 9.5 mm



AUTRES INFORMATIONS TECHNIQUES

Pour l'installation murale, la penture doit se retrouver au bas de la porte (largeur).

DONNÉES DU PROJET

Projet :	Date :	QTÉ	L	H
Architecte :				
Revendeur :				
Entrepreneur :				
Endroit :				

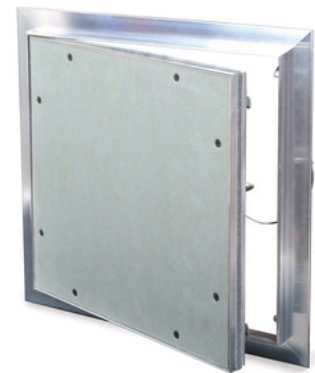
DESCRIPTION ET SPÉCIFICATIONS

Matériau	Extrusion en aluminium à finition brute avec moulure intégrée dans le plâtre
Penture	Penture à pivot dissimulée. Emplacement penture: Elle se situe sur la première dimension (largeur).
Mécanisme de verrouillage	Loquets à bouton-poussoir dissimulés
Fini	Extrusion en aluminium à finition brute avec moulure intégrée dans le plâtre
Emballage	Emballé individuellement, 1 panneau par boîte
Amovibilité	Oui (avec câbles de retenue)
Joint d'étanchéité	Joint d'étanchéité résistant à la poussière et à l'humidité

OPTIONS COURANTES

Liste complète des options sur cendrex.com

Loquet	Barillet à clé (-10), barillet opéré par tournevis (-220)
Autres	Double battant (-180)



cendrex

Vous donne accès

SIÈGE SOCIAL
6500 Boul Henri-Bourassa E,
Montréal, QC H1G 5W9

Fait au Canada

Dernière mise à jour : 2024-05-14

514 493-1489 | 1 800 479-1489
info@cendrex.com | cendrex.com

OPTIONS

Ceci liste toutes les options disponibles. Veuillez consulter notre catalogue ou contacter notre service client pour vérifier la faisabilité de la combinaison choisie.

MÉCANISME DE VERROUILLAGE NIVEAU DE SÉCURITÉ FAIBLE

-  **35**
Loquet à tournevis

-  **220**
Barillet opéré par tournevis

-  **80**
Loquet à enclenchement automatique avec clé-outil

-  **55**
Loquet à enclenchement automatique à tête hexagonale

-  **30**
Loquet coulissant

-  **50**
Loquet à tête hexagonale

POIGNÉES

-  **25**
AVEC CLÉ - Poignée de 4 po avec loquet à clé

-  **100K**
AVEC CLÉ - Poignée encastrée à clé avec capuchon pour chemin de clé

-  **20**
SANS CLÉ - Poignée de 4 po activant un loquet

-  **22**
SANS CLÉ - Poignée de 4 po à enclenchement automatique

-  **21**
SANS CLÉ - Poignée fixe de 4 po

-  **26**
SANS CLÉ - Poignée en L

MÉCANISME DE VERROUILLAGE NIVEAU DE SÉCURITÉ MOYEN

-  **10**
Barillet à clé

-  **15**
Préparation mortaise
-  **15C**
Préparation mortaise avec cylindre, clés différentes
-  **15CKA**
Préparation mortaise avec cylindre, clés identiques

-  **85**
Mortaise à enclenchement automatique

-  **85C**
Mortaise à enclenchement automatique
-  **85CKA**
Cylindre pour mortaise à enclenchement automatique, clés identiques

-  **90**
Loquet antivandalisme à tête hexagonale


-  **C**
Cylindre pour mortaise, clés différentes
-  **CKA**
Cylindre pour mortaise, clés identiques

MATÉRIAUX

-  **GS**
Acier satiné

-  **AL**
Aluminium

-  **SS**
Acier inoxydable

-  **CR**
Acier laminé à froid

MÉCANISME DE VERROUILLAGE NIVEAU DE SÉCURITÉ ÉLEVÉ

-  **40**
Mortaise à serrure à pêne dormant

-  **40C**
Mortaise à serrure à pêne dormant avec cylindre, avec clés différentes
-  **40CKA**
Mortaise à serrure à pêne dormant avec cylindre, clés identiques

-  **99**
Tourniquet intérieur pour mortaise à serrure à pêne dormant

-  **45**
Préparation mortaise pour serrure à sécurité maximale

-  **46**
Serrure à sécurité maximale

-  **47**
Clé pour serrure de détention

AUTRES OPTIONS

-  **60**
Joint d'étanchéité

-  **160**
Câble de retenue

-  **240**
Ancrage à maçonnerie