

FICHE TECHNIQUE • SPÉCIFICATIONS

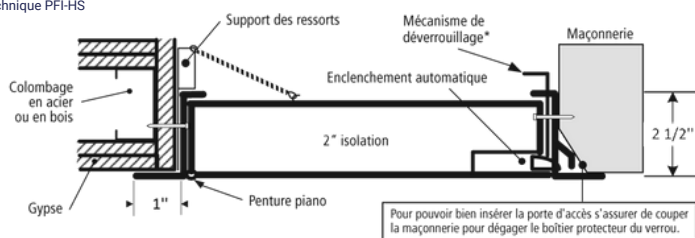
PANNEAU D'ACCÈS ISOLÉ HOMOLOGUÉ CONTRE LE FEU POUR HAUTE SÉCURITÉ

Cadre apparent, loquet à enclenchement automatique, penture piano

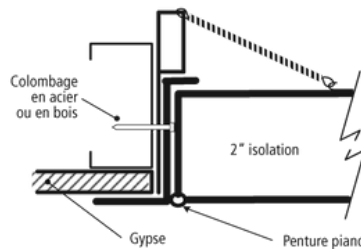
PFI-HS

INSTALLATION

Dessin technique PFI-HS



*Le mécanisme de déverrouillage permet d'ouvrir la porte d'accès de l'intérieur.



Les autorités compétentes doivent être consultées dans tous les cas pour connaître les exigences particulières applicables à l'installation et à l'utilisation des panneaux d'accès résistants au feu.

TABLE DES TAILLES STANDARDS

Dimension • L X H		Nbre de loquets	Poids	
pouces	mm		lbs	KG
8 x 8	203 x 203	1	8.7	3.6
12 x 12	304 x 304	1	15.1	6.8
16 x 16	406 x 406	1	23.0	10.4
18 x 18	457 x 457	1	27.4	12.2
22 x 22	558 x 558	1	38.3	17.2
22 x 30	558 x 762	1	49.3	22.2
22 x 36	558 x 914	2	58.1	26.3
24 x 24	609 x 609	1	43.7	19.5
24 x 36	609 x 914	2	62.7	28.1
*24 x 48	609 x 1219	2	78.2	35.4
*30 x 30	762 x 762	1	62.1	28.1
*32 x 32	812 x 812	2	70.3	31.8
*36 x 36	914 x 914	2	85.6	38.6
*48 x 48	1219 x 1219	2	139.0	63.0

Panneaux d'autres dimensions et options fabriqués en 5 jours

L'ouverture dans le mur = dimensions de la porte + 1/4 po ou + 6 mm

Pour installation murale :

Conforme aux normes: UBC 7-2 (1997), UL 10B (1997), UL 10B (2009), NFPA 252 (2003), NFPA 252 (2008), NFPA 252 (2012), CAN/ULC S104 (R1985), CAN/ULC S104 (2010).

Homologation: 3 heures pression neutre/négative

Dimension maximale de la porte: 48" x 48" (1219 mm x 1219 mm) ou 2304 po². De plus, 30 pouces (76 mm) peuvent être ajoutés à la largeur ou à la hauteur de la dimension de la porte tout en respectant la surface maximale de 2304 po².

Élévation de température maximale de 250°F (121°C) après 30 minutes et 450°F (232°C) après 60 minutes.

Pour installation au plafond :

Conforme aux normes: ASTM E119 (2012), CAN/ULC S101 (2007).

Homologation: 3 heures pour assemblage non-combustible et 1 heure pour assemblage combustible.

Dimension maximale de la porte: 24" x 36" (610 mm x 914 mm) ou 864 po². De plus, 30 pouces (76 mm) peuvent être ajoutés à la largeur ou à la hauteur de la dimension de la porte tout en respectant la surface maximale de 864 po².

Élévation de température: non applicable

DONNÉES DU PROJET

Projet :	Date :	QTÉ	L	H
Architecte :				
Revendeur :				
Entrepreneur :				
Endroit :				

DESCRIPTION ET SPÉCIFICATIONS

Matériau	Acier satiné de calibre 14 pour la porte et acier laminé à froid de calibre 16 pour le cadre
Penture	Penture piano de type continu. Emplacement penture: Elle se situe sur la deuxième dimension (hauteur).
Mécanisme de verrouillage	Loquet à enclenchement automatique avec clé-outil et serrure à anneau incluses
Fini	Apprêt en poudre blanche de haute qualité
Emballage	Emballé individuellement, 1 panneau par boîte
Ouvre-porte intérieur	Mécanismes permettant l'ouverture des panneaux de l'intérieur, standard pour toutes les portes homologuées contre le feu de plus de 12 po x 12 po
Cadre extérieur	Cadre apparent de 1 po
Cadre intérieur	2 1/2 po de profondeur, fait en acier laminé à froid
Isolation	2 po de laine minérale homologuée contre le feu

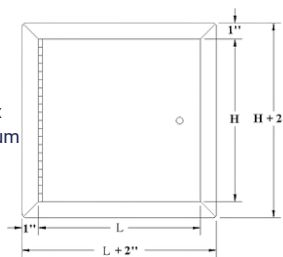
OPTIONS COURANTES

Liste complète des options sur cendrex.com

Loquet	Barillet à clé (-10), mortaise à enclenchement automatique (-85, cylindre optionnel)
Poignée	Poignée de 4 po à enclenchement automatique (-22)

AUTRES INFORMATIONS TECHNIQUES

*Non homologuée pour le plafond avec élévation de température, (max. 24 po x 36 po ou 864 po²). Maximum pour mur 48 po x 48 po.



Instruction d'étiquetage :

Instructions spéciales :

Options :

Approbation :
(signature ou étampe)

OPTIONS

Ceci liste toutes les options disponibles. Veuillez consulter notre catalogue ou contacter notre service client pour vérifier la faisabilité de la combinaison choisie.

MÉCANISME DE VERROUILLAGE NIVEAU DE SÉCURITÉ FAIBLE

-  **35**
Loquet à tournevis

-  **220**
Barillet opéré par tournevis

-  **80**
Loquet à enclenchement automatique avec clé-outil

-  **55**
Loquet à enclenchement automatique à tête hexagonale

-  **30**
Loquet coulissant

-  **50**
Loquet à tête hexagonale

POIGNÉES

-  **25**
AVEC CLÉ - Poignée de 4 po avec loquet à clé

-  **100K**
AVEC CLÉ - Poignée encastrée à clé avec capuchon pour chemin de clé

-  **20**
SANS CLÉ - Poignée de 4 po activant un loquet

-  **22**
SANS CLÉ - Poignée de 4 po à enclenchement automatique

-  **21**
SANS CLÉ - Poignée fixe de 4 po

-  **26**
SANS CLÉ - Poignée en L

MÉCANISME DE VERROUILLAGE NIVEAU DE SÉCURITÉ MOYEN

-  **10**
Barillet à clé

-  **15**
Préparation mortaise
-  **15C**
Préparation mortaise avec cylindre, clés différentes
-  **15CKA**
Préparation mortaise avec cylindre, clés identiques

-  **85**
Mortaise à enclenchement automatique

-  **85C**
Mortaise à enclenchement automatique
-  **85CKA**
Cylindre pour mortaise à enclenchement automatique, clés identiques

-  **90**
Loquet antivandalisme à tête hexagonale

-  **C**
Cylindre pour mortaise, clés différentes
-  **CKA**
Cylindre pour mortaise, clés identiques

MATÉRIAUX

-  **GS**
Acier satiné

-  **AL**
Aluminium

-  **SS**
Acier inoxydable

-  **CR**
Acier laminé à froid

MÉCANISME DE VERROUILLAGE NIVEAU DE SÉCURITÉ ÉLEVÉ

-  **40**
Mortaise à serrure à pêne dormant

-  **40C**
Mortaise à serrure à pêne dormant avec cylindre, avec clés différentes
-  **40CKA**
Mortaise à serrure à pêne dormant avec cylindre, clés identiques


-  **99**
Tourniquet intérieur pour mortaise à serrure à pêne dormant


-  **45**
Préparation mortaise pour serrure à sécurité maximale


-  **46**
Serrure à sécurité maximale

-  **47**
Clé pour serrure de détention

AUTRES OPTIONS

-  **60**
Joint d'étanchéité

-  **160**
Câble de retenue

-  **240**
Ancrage à maçonnerie