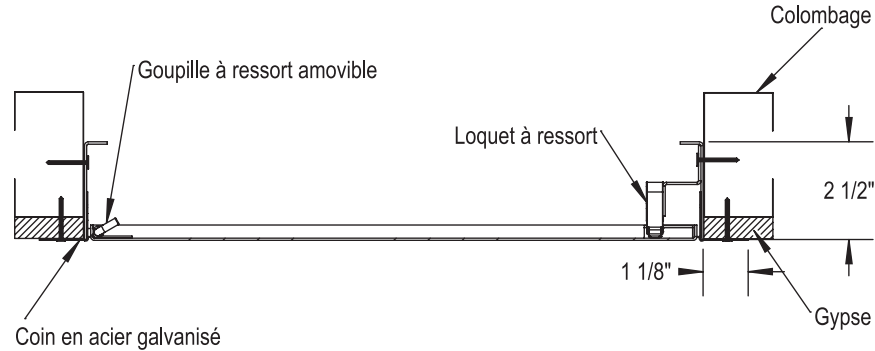


**PORTE D'ACCÈS AVEC CHARNIÈRES DISSIMULÉES ET LOQUETS À BOUTON-POUSOIR - POUR TOUTES SURFACES**
**EDG**  
 EDG-GYP

## INSTALLATION



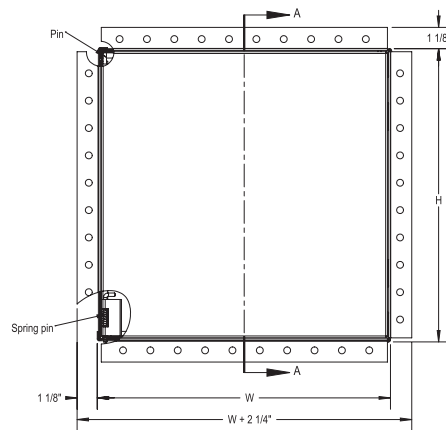
## DIMENSIONS STANDARDS ET APPARENCE

LEED : Ce produit contribue aux crédits LEED®

 Dimensions spéciales :  
 CONÇUES EN 5 JOURS

DIMENSIONS L X H pouces (MM)	POIDS	
	LBS	KG
6" X 6" (152 x 152)	2.2	1
8" X 8" (203 x 203)	3.1	1.4
8" X 12" (203 x 304)	4.2	1.9
10" X 10" (254 x 254)	4.2	1.9
* 12" X 12" (304 x 304)	5.45	2.5
12" X 16" (304 x 406)	6.55	3
12" X 18" (304 x 457)	7.5	3.2
12" X 24" (304 x 609)	9.9	4.5
14" X 14" (355 x 355)	6.55	3
16" X 16" (406 x 406)	8.1	3.7
18" X 18" (457 x 457)	9.9	4.5
18" X 24" (457 x 609)	12.6	5.7
20" X 20" (508 x 508)	12.1	5.5
22" X 22" (558 x 558)	13.4	6.1
22" X 30" (558 x 762)	18.6	8.4
22" X 36" (558 x 914)	21.8	9.9
24" X 24" (609 x 609)	16.05	7.3

\*Portes &gt;12 po X 12 po ont 2 loquets à bouton-poussoir dissimulés.



L'ouverture dans le mur = dimension de la porte + 1/4 po.



## DESCRIPTION ET SPÉCIFICATION DU MATÉRIEL

## PARTENAIRES CENDREX

**Matériau:** Acier laminé à froid de calibre. Cadre perforé.

**Charnière:** Charnière à ressort dissimulée.

**Verrouillage:** Loquet à bouton-poussoir dissimulé.

**Fini:** Fini en poudre blanche de haute qualité.

**Porte amovible:** Câble de retenue.

**Emballage:** Boîte individuelle.

**POPULAR OPTIONS** For complete list of options go to: [www.cendrex.com](http://www.cendrex.com)
**Matériau:** Acier inoxydable, acier satiné, câbles de sécurité


## DONNÉES DU PROJET

NOM DU PROJET :	QTÉ	L	H	OPTIONS
ARCHITECTE :				
REVENDEUR :				
ENTREPRENEUR :				
ENDROIT :	INSTRUCTIONS SPÉCIALES :			
DATE :				
INSTRUCTIONS D'ÉTIQUETAGE :	APPROBATION : (signature ou étampe)			