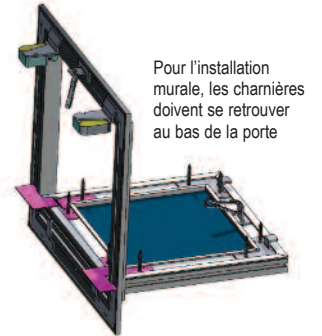
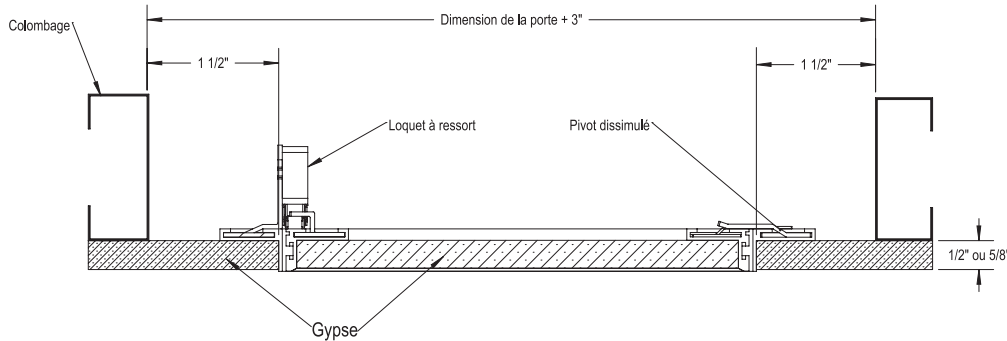


### CADRE EN ALUMINIUM EXTRUDÉ AU FINI LAMINÉ ET PORTE AVEC PANNEAU DE GYPSE - POUR TOUTES SURFACES

# ALUMI RAL

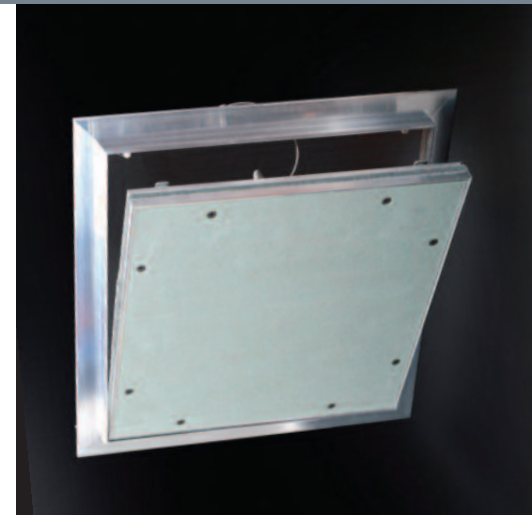
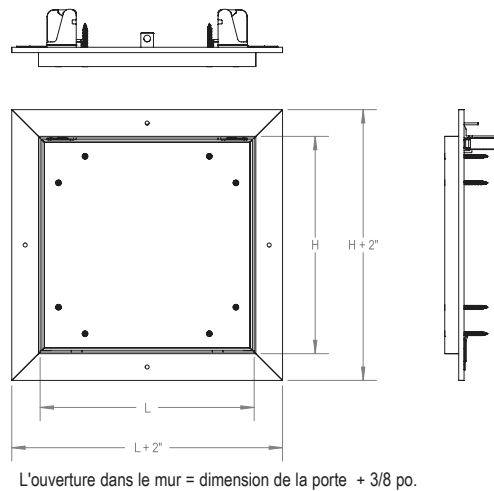
#### INSTALLATION



#### DIMENSIONS STANDARDS ET APPARENCE

DIMENSIONS L x H pouces (MM)	POIDS LBS		POIDS KG	
	1/2" gypse	5/8" gypse	1/2" gypse	5/8" gypse
8" X 8" (203 x 203)	2,3	2,8	1	1,3
12" X 12" (304 x 304)	3,5	4,4	1,6	2
16" X 16" (406 x 406)	4,9	6,5	2,2	3
18" X 18" (457 x 457)	5,8	7,8	2,6	3,5
20" X 20" (508 x 508)	6,7	9,1	3	4,1
24" X 24" (609 x 609)	8,8	12,2	4	5,5
36" X 36" (914 x 914)	16,9	24,2	7,7	11
24" X 48" (609 x 1219)	15,5	22,1	7	10

\* Disponible pour cloisons sèches 1/2 po et 5/8 po.  
 \*\* Pour l'installation murale, les charnières doivent se retrouver au bas de la porte (largeur)  
 \*\*\* **Emplacement des charnières :**  
 Elles se situent sur la première des 2 dimensions (largeur).



#### DESCRIPTION ET SPÉCIFICATION DU MATÉRIEL

**Matériaux:** Cadre en aluminium extrudé au fini laminé et contour de porte doté d'un panneau de gypse résistant à l'humidité.

**Charnière:** Charnière dissimulée à pivot libre, câble de retenue et porte amovible.

**Verrouillage:** Loquet à bouton-poussoir dissimulé.

**Dimensions Non-standards:** Plusieurs autres modèles disponibles, fabriqués en 15 jours.

**Porte amovible:** Avec câbles de retenue.

**Emballage:** Boîte individuelle.

#### OPTIONS COURANTES

Liste complète des options au : [www.cendrex.com](http://www.cendrex.com)

**Verrouillage:** Cylindre ou tournevis plat.

**Fini:** Apprêt et ruban appliqués en usine.

#### DONNÉES DU PROJET

NOM DU PROJET :	QTÉ	L (Penture)	H	OPTIONS
ARCHITECTE :				
REVENDEUR :				
ENTREPRENEUR :				
ENDROIT :	INSTRUCTIONS SPÉCIALES :			
DATE :				
INSTRUCTIONS D'ÉTIQUETAGE :	APPROBATION : (signature ou étampe)			