

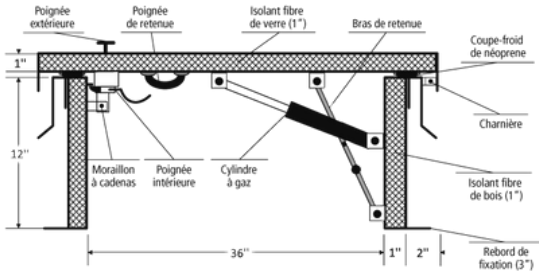
# FICHE TECHNIQUE • SPÉCIFICATIONS

## TRAPPE DE TOIT EN ACIER SATINÉ Poignée extérieure et intérieure, penture à gond robuste

TRH-00

### INSTALLATION

Dessin technique TRH-00



### TABLE DES TAILLES STANDARDS

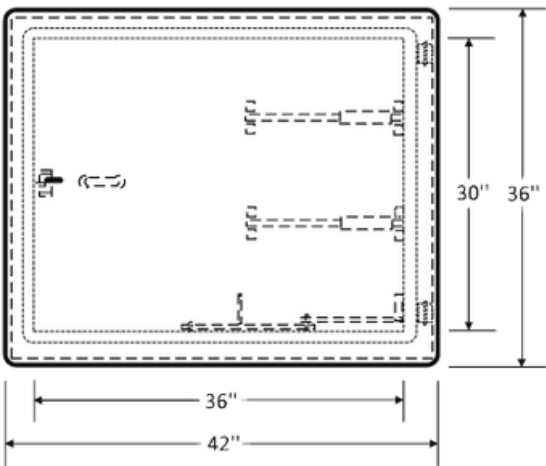
Dimension • L x H		Nbre de loquets	Poids	
pouces	mm		lbs	KG
36 x 30	914 x 762	1	178.0	81.0
36 x 36	914 x 914	1	188.0	85.0

Trappes d'autres dimensions et options fabriquées en 10 jours

L'ouverture dans le toit = dimensions de la trappe de toit

### AUTRES INFORMATIONS TECHNIQUES

LEED® : La TRH peinte de couleur blanche peut contribuer aux exigences du crédit AÉS 7.2 (îlots de chaleur) pour les matériaux de toiture à haut degré de réflexion.



### DESCRIPTION ET SPÉCIFICATIONS

<b>Matériau</b>	Acier satiné de calibre 14
<b>Penture</b>	Penture à gond robuste. Emplacement penture: Elle se situe sur la deuxième dimension (hauteur).
<b>Mécanisme de verrouillage</b>	Poignée intérieure et extérieure activant une serrure à enclenchement automatique
<b>Fini</b>	Apprêt en poudre blanche de haute qualité
<b>Composants</b>	2 cylindres à gaz, bras de retenue
<b>Couvercle</b>	Acier satiné de calibre 14 avec 1 po d'isolation de fibre de verre
<b>Bordure de déviation</b>	Acier satiné de calibre 14 avec 1 po d'isolation de fibre de bois
<b>Joint d'étanchéité</b>	Joint d'étanchéité pour fermeture hermétique
<b>OPTIONS COURANTES</b> Liste complète des options sur <a href="https://cendrex.com">cendrex.com</a>	
<b>Matériau</b>	Aluminium
<b>Autres</b>	Poteau télescopique (-130), Barre de sécurité (-135)



### DONNÉES DU PROJET

Projet :	Date :	QTÉ	L	H
Architecte :				
Revendeur :				
Entrepreneur :				
Endroit :				

Instruction d'étiquetage :
Instructions spéciales :
Options :
Approbation : (signature ou étampe)

## OPTIONS

Ceci liste toutes les options disponibles. Veuillez consulter notre catalogue ou contacter notre service client pour vérifier la faisabilité de la combinaison choisie.

### MÉCANISME DE VERROUILLAGE NIVEAU DE SÉCURITÉ FAIBLE



- ☐ **35**  
Loquet à tournevis



- ☐ **220**  
Barillet opéré par tournevis



- ☐ **80**  
Loquet à enclenchement automatique avec clé-outil



- ☐ **55**  
Loquet à enclenchement automatique à tête hexagonale



- ☐ **30**  
Loquet coulissant



- ☐ **50**  
Loquet à tête hexagonale

### POIGNÉES



- ☐ **25**  
AVEC CLÉ - Poignée de 4 po avec loquet à clé



- ☐ **100K**  
AVEC CLÉ - Poignée encastrée à clé avec capuchon pour chemin de clé



- ☐ **20**  
SANS CLÉ - Poignée de 4 po activant un loquet



- ☐ **22**  
SANS CLÉ - Poignée de 4 po à enclenchement automatique



- ☐ **21**  
SANS CLÉ - Poignée fixe de 4 po



- ☐ **26**  
SANS CLÉ - Poignée en L

### MÉCANISME DE VERROUILLAGE NIVEAU DE SÉCURITÉ MOYEN



- ☐ **10**  
Barillet à clé



- ☐ **15**  
Préparation mortaise  
**15C**  
Préparation mortaise avec cylindre, clés différentes  
**15CKA**  
Préparation mortaise avec cylindre, clés identiques



- ☐ **85**  
Mortaise à enclenchement automatique



- ☐ **85C**  
Mortaise à enclenchement automatique  
**85CKA**  
Cylindre pour mortaise à enclenchement automatique, clés identiques



- ☐ **90**  
Loquet antivandalisme à tête hexagonale



- ☐ **C**  
Cylindre pour mortaise, clés différentes  
**CKA**  
Cylindre pour mortaise, clés identiques

### MATÉRIAUX



- ☐ **GS**  
Acier satiné



- ☐ **AL**  
Aluminium



- ☐ **SS**  
Acier inoxydable



- ☐ **CR**  
Acier laminé à froid

### MÉCANISME DE VERROUILLAGE NIVEAU DE SÉCURITÉ ÉLEVÉ



- ☐ **40**  
Mortaise à serrure à pêne dormant



- ☐ **40C**  
Mortaise à serrure à pêne dormant avec cylindre, avec clés différentes  
**40CKA**  
Mortaise à serrure à pêne dormant avec cylindre, clés identiques



- ☐ **99**  
Tourniquet intérieur pour mortaise à serrure à pêne dormant



- ☐ **45**  
Préparation mortaise pour serrure à sécurité maximale



- ☐ **46**  
Serrure à sécurité maximale



- ☐ **47**  
Clé pour serrure de détention

### AUTRES OPTIONS



- ☐ **60**  
Joint d'étanchéité



- ☐ **160**  
Câble de retenue



- ☐ **240**  
Ancrage à maçonnerie



- ☐ **130**  
Poteau télescopique



- ☐ **135**  
Barre de sécurité