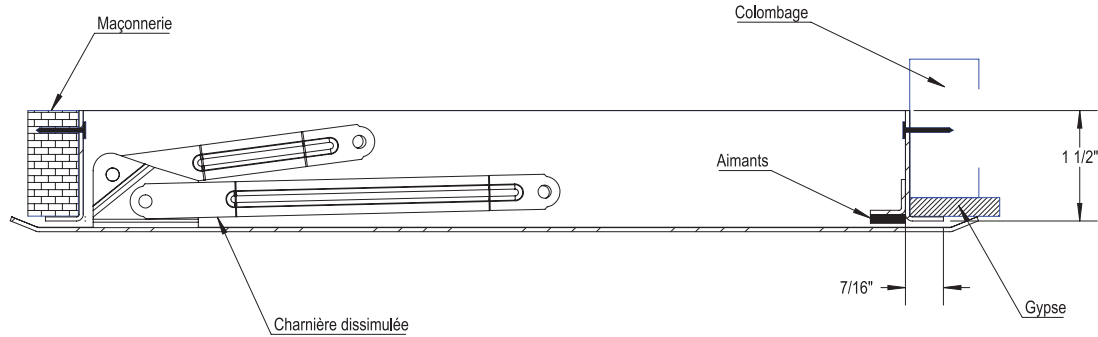
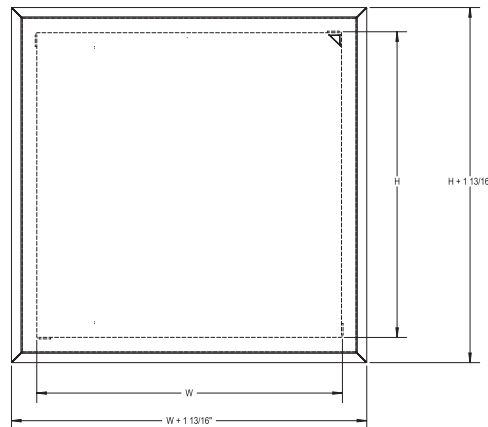


**PORTE D'ACCÈS AVEC CADRE ET ENCLÈCHEMENT
DISSIMULÉS - POUR TOUTES SURFACES**
**CONTOUR
CTR-MAG**
INSTALLATION

DIMENSIONS STANDARDS ET APPARENCE
LEED : Ce produit contribue aux crédits LEED®

 Dimensions spéciales :
CONÇUES EN 5 JOURS

DIMENSIONS		POIDS	
L X H pouces (MM)		LBS	KG
8 1/4" X 8 1/4" (210 x 210)		3	1.4
8 1/4" X 12" (210 x 304)		4	1.8
10" X 10" (254 x 254)		4	1.8
12" X 12" (304 x 304)		6	2.7
12" X 18" (304 x 457)		7	3.2
14" X 14" (355 x 355)		8	3.6
16" X 16" (406 x 406)		9	4.1
18" X 18" (457 x 457)		10	4.5
18" X 24" (457 x 609)		13	5.9
20" X 20" (508 x 508)		13	5.9
22" X 22" (558 x 558)		15	6.8
22" X 30" (558 x 762)		17	7.7
22" X 36" (558 x 914)		19	8.6
24" X 24" (609 x 609)		17	7.7
24" X 30" (609 x 762)		19	8.6
24" X 36" (609 x 914)		24	10.9
* 24" X 48" (609 x 1219)		31	14.1
* 36" X 36" (914 x 914)		33	14.9

*Pour plafond seulement



L'ouverture dans le mur = dimension de la porte + 1/4 po.


DESCRIPTION ET SPÉCIFICATION DU MATÉRIEL
PARTENAIRES CENDREX
Matériaux: Cadre et porte en acier de calibre 16.

Charnière: Système de pantographe dissimulé à double bras.

Verrouillage: Aimants dissimulés.

Fini: Apprêt en poudre blanche de haute qualité.

Emballage: Boîte individuelle

OPTIONS COURANTES

 Liste complète des options au : www.cendrex.com
Matériaux: Acier galvanisé.

Verrouillage: Barillet à clé, poignée, serrure à tête hexagonale, préparation mortaise pour cylindre.

Câbles de retenue: Pour les portes > 12po x 12po.

Joint: Joint d'étanchéité en néoprène.

DONNÉES DU PROJET

NOM DU PROJET :	QTÉ	L	H	OPTIONS
ARCHITECTE :				
REVENDEUR :				
ENTREPRENEUR :				
ENDROIT :	INSTRUCTIONS SPÉCIALES :			
DATE :				
INSTRUCTIONS D'ÉTIQUETAGE :	APPROBATION : (signature ou étampe)			